

30 (7 29)

		가		가	가
010470		8,520	34,890	377.23	8,650
					8,520



✓
종목명 : 오리콤(교)
종목코드 : 010470 **업종 :** 광고서비스 **액면가 :** 5000 **결산기 :** 12
주요주주 : [2009] 두산57.8, 삼화자산(주)9.7, 두산건설(주)1.7
주제품 : 프로모션수입40.9, 대항수수료수입28.5, 제작수입21.3
주가 : 8,520 **시가총액(억) :** 179 **PER :** 7.9 **PBR :** 0.5 **ROE :** 0.22

실적/연도	200809	200812	200903	200906	200909	200912	201003	201006
자본금(억)	105.3	105.3	105.3	105.3	105.3	105.3	105.3	105.3
총자산(억)	800.3	924.5	755.1	718.8	856.2	992.8	891.5	0
총부채(억)	525.5	544.8	398.3	357.8	489.7	600.9	509.6	0
자기자본(억)	274.8	379.7	356.8	361	366.5	391.9	381.9	0
매출액(억)	724.7	929.9	158.2	348.5	521.8	762.7	156.8	389.7
영업이익(억)	17.5	33.6	-11.3	-4.6	3.2	36	0.5	19.9
경상이익(억)	21.7	37.7	-13.1	-5.9	2.7	37.4	1.4	22.1
순이익(억)	6.2	24.3	-13.1	-8.7	-2.9	22.7	0	14.7
주당순자산(원)	13,048	18,029	16,942	17,142	17,403	18,609	18,134	0
주당매출액(원)	34,411	44,155	7,512	16,548	24,777	36,216	7,445	18,504
주당순이익(원)	294	1,154	-622	-413	-138	1,078	0	698
배당율(현/주,%)	0	10	0	0		10		

		가			가	가
039200		2,255	503,168	341.19	0	2,255



종목명 : 오스코텍(교)

종목코드 : 039200 업종 : 의약품관련제품 제 액면가 : 500 결산기 : 12

주요주주 : [2009] 김청근19.7, 김세원1.9, 박상기0.5

주제품 : 배미식재, 건강식품소재

주가 : 2,255 시가총액(억) : 171 PER : 0 PBR : 0.7 ROE : -1.95

변화를 보기

실적/연도	200806	200809	200812	200903	200906	200909	200912	201003
자본금(억)	32.8	32.8	32.8	32.8	33	33	38	76
총자산(억)	277.9	270.7	293	269.4	354.1	373.6	375.2	358.6
총부채(억)	31.9	33.8	45.9	35.2	116.8	144	144.4	135.9
자기자본(억)	246	236.9	247.1	234.2	237.3	229.6	230.8	222.7
매출액(억)	40.2	61.3	100	12.6	30.1	74.7	101.9	32.7
영업이익(억)	-2	-9.4	-7.5	-12.7	-19.7	-26.8	-45.9	-6.9
경상이익(억)	2.8	-5.3	-1.3	-11.1	-15.3	-26.4	-97	-8.1
순이익(억)	2.8	-3.4	4.5	-11.1	-15.3	-22.8	-74.1	-8.1
주당순자산(원)	3,750	3,611	3,767	3,570	3,595	3,479	3,037	1,465
주당매출액(원)	613	934	1,524	192	456	1,132	1,341	215
주당순이익(원)	43	-52	69	-169	-232	-345	-975	-53
배당률(현/주,%)	0	0	5	0	0			

		가			가	가
032080	WB	1,470	754,835	337.08	1,475	1,470



종목명 : 아즈텍더블유비이(코)

종목코드 : 032080 업종 : 섬유 액면가 : 500 결산기 : 12

주요주주 : [2009] 허정우32.0, 허재명22.0, 이차림8.7

주제품 : 직물55.1, 원사37.9, 워료5.8

주가 : 1,470 시가총액(억) : 210 PER : 2.7 PBR : 0.4 ROE : 1.1

변화를 보기

실적/연도	200806	200809	200812	200903	200906	200909	200912	201003
자본금(억)	71.5	71.5	71.5	71.5	71.5	71.5	71.5	71.5
총자산(억)	830.5	870.9	941.6	1,043.7	1,098.6	1,169.1	1,206.6	1,107.2
총부채(억)	435.7	545.2	572.9	648.8	646.6	657.7	699.2	582.1
자기자본(억)	394.8	325.7	368.7	394.9	452	511.4	507.4	525.1
매출액(억)	236.7	361.4	483.7	82.5	194.6	304.2	411.7	87.7
영업이익(억)	37	64.7	67.7	15.9	28	37.6	37	10.5
경상이익(억)	2.5	-18.9	-58.9	-18.5	30	90	97.2	32.4
순이익(억)	5.7	-22.8	-39.8	-18.7	22.8	82.3	78.3	24.8
주당순자산(원)	2,761	2,278	2,578	2,762	3,161	3,576	3,548	3,672
주당매출액(원)	1,655	2,527	3,383	577	1,361	2,127	2,879	613
주당순이익(원)	40	-159	-278	-131	159	576	548	173
배당율(현/주,%)	0	0	0	0			10	

		가			가	가
014910		1,985	3,484,013	320.64	0	1,985



종목명 : 성문전자(거)

종목코드 : 014910 업종 : 전자 액면가 : 500 결산기 : 12

주요주주 : [2009] 신동열21.7, 신준섭2.9, 신민섭2.1, (외국인지분율)0.24

주제품 : ZN증착FILM 57.1, AL증착Film 22.3, PET 19.9

주가 : 1,985 시가총액(억) : 282 PER : 21.9 PBR : 1.1 ROE : 0.18

변화를 보기

실적/연도	200806	200809	200812	200903	200906	200909	200912	201003
자본금(억)	71.1	71.1	71.1	71.1	71.1	71.1	71.1	71.1
총자산(억)	415.8	466.9	414.2	423.2	418.2	418.7	413.9	421.9
총부채(억)	207.2	191.2	161.9	154.8	158.2	166.9	159.3	165.9
자기자본(억)	208.6	275.7	252.3	268.4	260	251.8	254.6	256
매출액(억)	204.6	303.6	390.8	82.4	172.9	290.1	400.3	118.7
영업이익(억)	12.9	16.2	15.4	2.2	3.9	6.9	10.3	7.6
경상이익(억)	3.4	56.3	48.9	5.9	6.5	7.9	11.7	7.1
순이익(억)	3.4	56.3	30.2	5.9	6.5	7.9	12.9	6.2
주당순자산(원)	1,467	1,939	1,774	1,887	1,828	1,771	1,790	1,800
주당매출액(원)	1,439	2,135	2,748	579	1,216	2,040	2,815	835
주당순이익(원)	24	396	212	41	46	56	91	44
배당율(현/주,%)	0	0	보2/우3	0			2	

		가			가	가
004320		6,230	199,590	293.47	6,250	6,230



종목명 : 울트라건설(코)

종목코드 : 004320 업종 : 건설 액면가 : 5000 결산기 : 12

주요주주 : [2009] Ultracon,Inc51.2, 박경자3.3, 삼광기업1.5, (외국인지분율)53.26

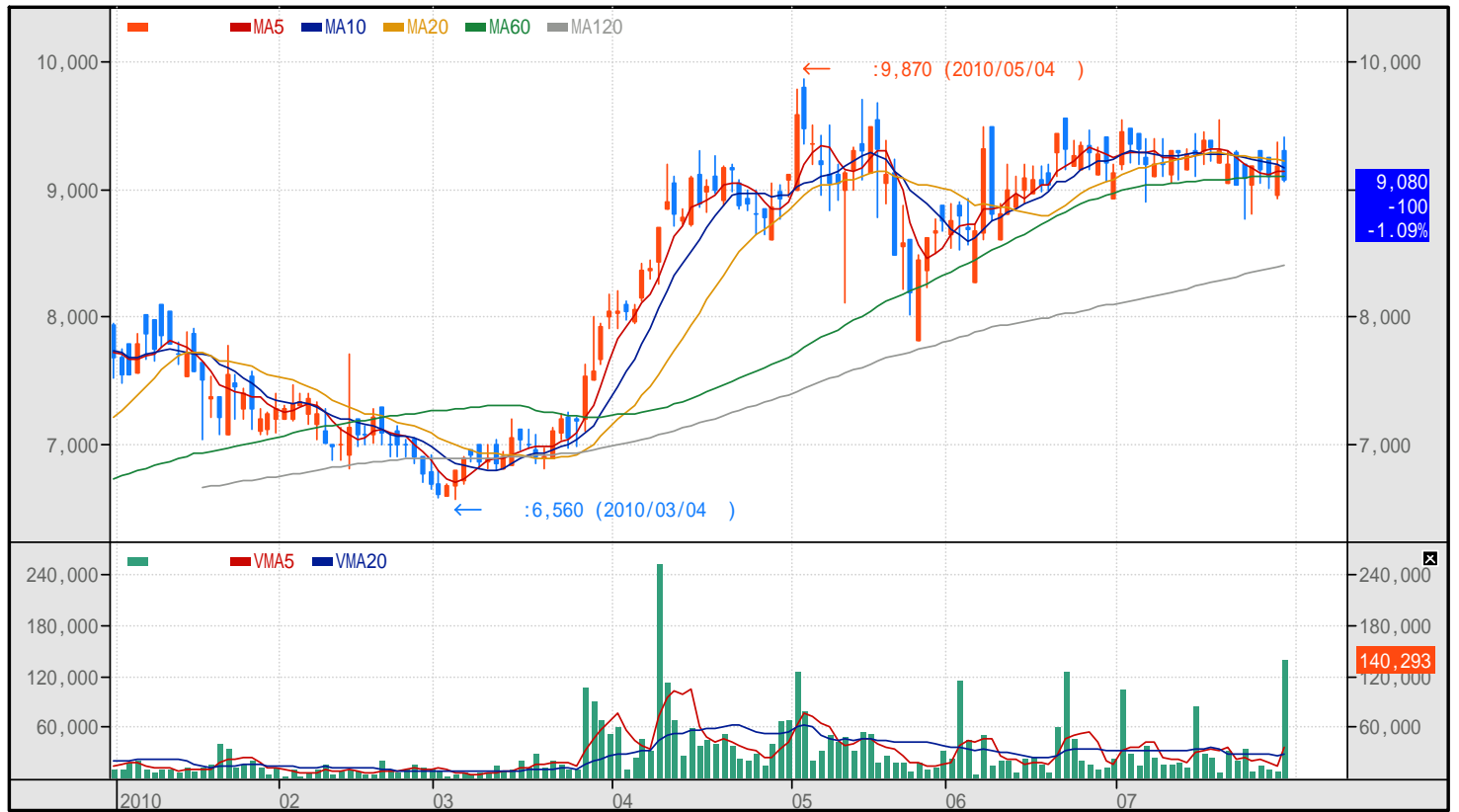
주제품 : 국내도급공사93.9, 해외도급공사4.1, 자체공사1.0

주가 : 6,230 시가총액(억) : 503 PER : 5 PBR : 0.5 ROE : 0.25

변화율 보기

실적/연도	200806	200809	200812	200903	200906	200909	200912	201003
자본금(억)	404	404	404	404	404	404	404	404
총자산(억)	6,678.8	6,809.9	7,190.2	8,583.1	7,296.6	6,993.3	6,168.5	5,983.3
총부채(억)	5,783.7	5,844.3	6,284.2	7,715.2	6,401.2	6,051.5	5,186.5	5,000.7
자기자본(억)	895.1	965.6	906	867.9	895.4	941.8	982	982.6
매출액(억)	1,605.2	2,386.2	3,438.4	985.9	2,200.1	3,711.1	5,398.7	1,296.8
영업이익(억)	0.6	15.6	18.3	-33.7	-8.2	58.1	122.5	23
경상이익(억)	5.3	45.5	68.3	-39.6	-13.8	44.7	71.3	10.4
순이익(억)	5.3	45.5	68.3	-39.6	-13.8	44.7	99.9	7.6
주당순자산(원)	11,078	11,950	11,213	10,741	11,082	11,656	12,153	12,161
주당매출액(원)	19,866	29,532	42,554	12,202	27,229	45,929	66,816	16,050
주당순이익(원)	66	563	845	-490	-171	553	1,236	94
배당율(현/주%)	0	0	0	0				

		가			가	가
091970		9,080	140,293	289.80	9,100	9,080



종목명 : 나노캠텍(코)

종목코드 : 091970 업종 : 제품 제조업 액면가 : 500 결산기 : 12

주요주주 : [2009] 백운필27.4, 한국투자밸류자산운용11.0, 신동민6.2, (외국인지분율)0.02

주제품 : Nanos54.8, Pacon15.6, BLU Tray15.0

주가 : 9,080 시가총액(억) : 481 PER : 9.7 PBR : 1.7 ROE : 1.87

변화를 보기

실적/연도	200806	200809	200812	200903	200906	200909	200912	201003
자본금(억)	25.3	25.3	25.3	26.5	26.5	26.5	26.5	29.1
총자산(억)	378.7	366.9	369.4	399.8	385.4	414.4	443.7	444.6
총부채(억)	148.1	130.3	127.6	142.9	132.3	141.4	156.5	143.5
자기자본(억)	230.6	236.6	241.8	256.9	253.1	273	287.2	301.1
매출액(억)	128.3	207.4	280.2	89.2	217.7	361.6	493.3	147
영업이익(억)	17.5	25.4	31.9	12	30.3	51.9	65.6	24
경상이익(억)	30.3	30.3	33.8	13.3	11	37.9	54.2	25.2
순이익(억)	26.5	27.5	31.3	10.8	10.5	34.6	49.6	20.8
주당순자산(원)	4,557	4,676	4,779	4,847	4,775	5,151	5,419	5,174
주당매출액(원)	2,536	4,099	5,538	1,683	4,108	6,823	9,308	2,526
주당순이익(원)	524	543	619	204	198	653	936	357
배당율(현/주,%)	0	0	/5	0	0		20/10	

		가			가	가
045340		1,340	3,060,336	286.82	1,350	1,340



종목명 : 토탈소프트뱅크(코)

종목코드 : 045340 업종 : 소프트웨어 액면가 : 500 결산기 : 12

주요주주 : [2009] 최장수29.8, 최윤희0.3, 최혜선0.1

주제품 : CATOS81.4, Loading Computer10.0,CAPS4.0

주가 : 1,340 시가총액(억) : 114 PER : 22 PBR : 1.1 ROE : 0.12

변화를 보기

실적/연도	200806	200809	200812	200903	200906	200909	200912	201003
자본금(억)	42.7	42.7	42.7	42.7	42.7	42.7	42.7	42.7
총자산(억)	126.9	120.9	148.1	147.8	147.4	148.4	143.9	131.9
총부채(억)	30.2	23	47	40.4	38.9	36.3	37.5	29.8
자기자본(억)	96.7	97.9	101.1	107.4	108.5	112.1	106.4	102.1
매출액(억)	35.7	59	100.7	46.8	84.6	132	166.9	28.2
영업이익(억)	-17.9	-22.6	-26	1.6	6.2	13	10	-2.4
경상이익(억)	-13.3	-12.1	-12.6	6.2	7.3	10.9	5.2	-4.2
순이익(억)	-13.3	-12.1	-8.1	6.2	7.3	10.9	5.2	-4.2
주당순자산(원)	1,132	1,146	1,184	1,258	1,270	1,313	1,246	1,196
주당매출액(원)	418	691	1,179	548	991	1,546	1,954	330
주당순이익(원)	-156	-142	-95	73	85	128	61	-49
배당율(현/주,%)	0	0	0	0				

		가			가	가
025950		5,400	77,509	286.27	0	5,400



종목명 : 동신건설(코)

종목코드 : 025950 업종 : 건설 액면가 : 500 결산기 : 12

주요주주 : [2009] 김근한36.2, 김성한33.9, 김윤한2.3, (외국인지분율)0.02

주제품 : 토목32.3, 자채공사28.6, 건설26.3

주가 : 5,400 시가총액(억) : 454 PER : 10.7 PBR : 0.9 ROE : 1.01

변화를 보기

실적/연도	200806	200809	200812	200903	200906	200909	200912	201003
자본금(억)	42	42	42	42	42	42	42	42
총자산(억)	644.7	596.3	644.3	682.5	727.5	689.4	666.1	757.6
총부채(억)	165.5	114.3	147.3	178	217.4	172.9	135	213.9
자기자본(억)	479.2	482	497	504.5	510.1	516.5	531.1	543.7
매출액(억)	293	405.7	599.4	131.3	243	365.5	519.8	102.1
영업이익(억)	10.1	10.4	27	13.7	16.6	20.6	31.6	11
경상이익(억)	22.2	25.9	48.8	17.1	27.9	34.8	55.1	12.8
순이익(억)	19.1	22	37	15.8	21.4	27.8	42.4	12.5
주당순자산(원)	5,705	5,738	5,917	6,006	6,073	6,149	6,323	6,473
주당매출액(원)	3,488	4,830	7,136	1,563	2,893	4,351	6,188	1,215
주당순이익(원)	227	262	440	188	255	331	505	149
배당율(현/주.%)	0	0	20	0	0			

		가			가	가
090710		6,350	4,143,760	285.17	6,360	6,350



종목명 : 다사로봇(코)

종목코드 : 090710 업종 : 기계, 장비 액면가 : 500 결산기 : 12

주요주주 : [2009] 강석희18.0, 동부정밀화학17.3, 오세취5.1, (외국인지분율)0.04

주제품 : 제조업용로봇37.2, 서비스로봇0.4

주가 : 6,350 시가총액(억) : 371 PER : 0 PBR : 2.3 ROE : -0.89

변화를 보기

실적/연도	200806	200809	200812	200903	200906	200909	200912	201003
자본금(억)	29,2	29,3	29,2	29,3	29,3	29,3	29,2	29,2
총자산(억)	283,9	269,6	281	261,1	294,6	320,2	337,1	337,1
총부채(억)	97,5	87,3	94,1	83,1	116,5	141,2	176,7	175,6
자기자본(억)	186,4	182,3	186,9	178	178,1	179	160,4	161,5
매출액(억)	86,5	119,7	165,7	23,6	63,9	120,8	171	58,2
영업이익(억)	3,2	-2,5	1,1	-9,2	-8,5	-7	-9,1	1,1
경상이익(억)	5	-0,1	2,8	-9,4	-8,9	-7,5	-23,5	1,1
순이익(억)	5	-0,1	3,7	-9,4	-8,9	-7,5	-26,1	1,1
주당순자산(원)	3,192	3,111	3,200	3,038	3,039	3,055	2,747	2,765
주당매출액(원)	1,481	2,043	2,837	403	1,090	2,061	2,928	997
주당순이익(원)	86	-2	63	-160	-152	-128	-447	19
배당율(현/주,%)	0	0	0	0				

		가			가	가
026150		7,390	1,045,428	283.31	7,390	7,380



종목명 : 특수건설(코)

종목코드 : 026150 업종 : 건설 액면가 : 500 결산기 : 12

주요주주 : [2009] 김중현16.6, 김도현12.7, 김솔탁6.5, (외국인지분율)0.33

주제종 : 국내도급공사(토목)94.6, 기타5.4

주가 : 7,390 시가총액(억) : 738 PER : 55.9 PBR : 0.9 ROE : 0.26

변화를 보기

실적/연도	200806	200809	200812	200903	200906	200909	200912	201003
자본금(억)	32	35.7	39.6	39.9	39.9	49.9	49.9	49.9
총자산(억)	876	1,001.3	1,020	1,046.5	1,024.8	1,157.9	1,001.9	1,147.6
총부채(억)	403.8	463.5	418.8	436.4	417.5	336.4	190.8	342
자기자본(억)	472.2	537.8	601.2	610.1	607.3	821.5	811.1	805.6
매출액(억)	422.5	613.5	952.4	281.5	546.3	775	977	203.6
영업이익(억)	18.3	11.1	46.7	13.6	21.5	24.8	22.9	2.2
경상이익(억)	21.1	15.7	42.3	16.9	13.2	18	19.7	5.5
순이익(억)	15.9	11.5	29.4	13.1	9.3	13.9	13.2	4.4
주당순자산(원)	7,378	7,532	7,591	7,645	7,610	8,231	8,127	8,072
주당매출액(원)	6,602	8,592	12,025	3,528	6,846	7,766	9,790	2,040
주당순이익(원)	248	161	371	164	117	139	132	44
배당율(현/주,%)	0	0	20	0			20	

		가			가	가
000220		10,300	1,578,951	279.06	10,350	10,300



종목명 : 유유제약(거)

종목코드 : 000220 업종 : 제약 역면가 : 1000 결산기 : 3

주요주주 : [2009] 유승필 18.2, 유원상 8.9, 윤명숙 5.7, (외국인지분율) 10.51

주제품 : 타나민 40.4, 크리드 16.8, 기타제 품 및 상품 15.1

주가 : 10,300 시가총액(억) : 772 PER : 34 PBR : 1.1 ROE : 0.3

변화를 보기

실적/연도	200806	200809	200812	200903	200906	200909	200912	201003
자본금(억)	75	75	75	75	75	75	75	75
총자산(억)	1,241	1,228.2	1,193.1	1,056.6	1,002	929.3	896.5	966.1
총부채(억)	526.2	503.4	501.3	410.7	395.8	339.5	299.6	261.5
자기자본(억)	714.8	724.8	691.8	645.9	606.2	589.8	596.9	704.6
매출액(억)	147.7	290	376.3	450.1	78.3	190.8	325.2	479
영업이익(억)	5.3	11.8	-19.1	-57.3	-34.9	-49.6	-30.8	5.8
경상이익(억)	12.1	22.7	-10.2	-54.5	-36.1	-51.5	-32.9	26.3
순이익(억)	12.1	22.7	-10.2	-56.8	-35.5	-47	-33.3	22.7
주당순자산(원)	9,531	9,664	9,224	8,612	8,083	7,864	7,959	9,395
주당매출액(원)	1,969	3,867	5,017	6,001	1,044	2,544	4,336	6,387
주당순이익(원)	161	303	-136	-757	-473	-627	-444	303
배당율(현/주,%)	0	0	0	7				

		가			가	가
001360		3,435	46,230	267.55	3,435	3,420



종목명 : 삼성제약공업(거)

종목코드 : 001360 업종 : 제약 액면가 : 5000 결산기 : 12

주요주주 : [2009] 김원규34.4, 우리들생명과학26.4, 태성제약4.5

주제종 : 기타의약품67.2, 파스명수12.2, 우황청심원7.5

주가 : 3,435 시가총액(억) : 261 PER : 19.9 PBR : 0.7 ROE : 0.03

변화를 보기

실적/연도	200806	200809	200812	200903	200906	200909	200912	201003
자본금(억)	379.4	379.4	379.4	379.4	379.4	379.4	379.4	379.4
총자산(억)	504	498.2	647.9	668.3	667.5	719	724.8	734.2
총부채(억)	299.7	293.3	306.5	322.4	323.6	368.8	370.2	375.9
자기자본(억)	204.3	204.9	341.4	345.9	343.9	350.2	354.6	358.3
매출액(억)	155.6	240.3	332.3	96.3	184.8	272.3	370.5	94
영업이익(억)	11.4	13.9	20.4	4.7	9	1.9	1.7	9.4
경상이익(억)	4.6	5.4	5.1	4.4	2.4	8.7	13.1	6.7
순이익(억)	5.8	6.4	6.3	4.4	2.4	8.7	13.1	3.6
주당순자산(원)	2,692	2,700	4,499	4,559	4,532	4,615	4,673	4,722
주당매출액(원)	2,051	3,167	4,379	1,269	2,435	3,589	4,883	1,239
주당순이익(원)	76	84	83	58	32	115	173	47
배당율(현/주,%)	0	0	0	0				

		가			가	가
016160		1,700	530,418	267.24	0	1,700



종목명 : 오라바이오텍스(거)

종목코드 : 016160 업종 : 전자부품, 컴퓨터, 영상, 음향 및 통신장비 제조업 액면가 : 100 결산기 : 12

주요주주 : [2009] 디케이솔라파워 11.9, 최형석 11.8, 비케이디지털 7.2, (외국인지분율) 0.17

주재품 : S.V.R 30.9, R/D 17.3

주가 : 1,700 시가총액(억) : 1,600 PER : 0 PBR : 11.5 ROE : -1.42

[변화를 보기](#)

실적/연도	200806	200809	200812	200903	200906	200909	200912	201003
자본금(억)	135.6	12.4	14.4	21.8	61.5	69.2	94.1	3.1
총자산(억)	251.6	416.9	295.1	264.5	422.5	406.3	319.8	309.3
총부채(억)	201.8	99.4	255.7	229	234.5	208.4	181.1	173.6
자기자본(억)	49.8	317.5	39.4	35.5	188	197.9	138.7	135.7
매출액(억)	50.2	124.7	154.7	30.1	71.2	116.6	144.2	26.7
영업이익(억)	-11.7	-4.7	-16.8	0.5	-1.6	-5.6	-11.8	-3.6
경상이익(억)	-56.5	-49.9	-356.5	-10.2	-16.2	-26.7	-133.4	-2.8
순이익(억)	-56.5	-49.9	-357	-10.2	-16.2	-26.7	-133.4	-2.8
주당순자산(원)	37	2,560	274	163	306	286	147	4,377
주당매출액(원)	37	1,006	1,074	138	116	168	153	861
주당순이익(원)	-42	-402	-2,479	-47	-26	-39	-142	-90
배당율(현/주,%)	0	0	0	0				

		가			가	가
001840		5,570	1,938,235	258.34	5,570	5,560



종목명 : 미화공업(코)

종목코드 : 001840 업종 : 건설 액면가 : 500 결산기 : 12

주요주주 : [2009] 최삼규 35.3, 최중철 5.4, 최중찬 4.8, (외국인지분율) 0.06

주제품 : 국내도급공사건축 93.0, 국내도급공사토목 7.0

주가 : 5,570 시가총액(억) : 399 PER : 50.5 PBR : 1.3 ROE : 0.22

변화를 보기

실적/면도	200806	200809	200812	200903	200906	200909	200912	201003
자본금(억)	31.2	31.2	31.2	31.2	31.2	31.2	35.8	35.8
총자산(억)	438	432.8	458.3	483.1	397.8	468.1	462.8	482.7
총부채(억)	254	246.6	234.4	258.5	170.5	239.8	146.7	166.5
자기자본(억)	184	186.2	223.9	224.6	227.3	228.3	316.1	316.2
매출액(억)	273.3	447.5	688.8	190.5	290.9	481.4	703.6	90.7
영업이익(억)	3.3	5.3	7.5	-1.3	0.4	1	4.4	0.4
경상이익(억)	4.7	5.3	11.4	0.6	3.3	5.5	10.5	2.1
순이익(억)	3.5	5.8	8	0.6	3.3	4.3	7.9	0.1
주당순자산(원)	2,949	2,984	3,588	3,599	3,643	3,659	4,415	4,416
주당매출액(원)	4,380	7,171	11,038	3,053	4,662	7,715	9,827	1,267
주당순이익(원)	56	93	128	10	53	69	110	1
배당율(현/주,%)	0	0	0	0				

		가			가	가
018310		4,385	1,128,538	246.45	4,390	4,385



종목명 : 삼목정공(코)

종목코드 : 018310 업종 : 조립금속 액면가 : 500 결산기 : 12

주요주주 : [2009] 김준년25.2, 에스엠21.4, 미영자5.7, (외국인지분율)0.38

주제품 : 광품47.7, 판넬품27.6, 알루미늄품24.6

주가 : 4,505 시가총액(억) : 441 PER : 9.4 PBR : 0.8 ROE : 0.96

변화를 보기

실적/연도	200806	200809	200812	200903	200906	200909	200912	201003
자본금(억)	49	49	49	49	49	49	49	49
총자산(억)	776.3	911.1	1,085.2	1,064.3	1,241.5	1,278.8	1,153.2	1,133.6
총부채(억)	446.4	578	591	561.8	714	727.6	617.2	590.2
자기자본(억)	329.9	333.1	494.2	502.5	527.5	551.2	536	543.4
매출액(억)	475.3	810.7	1,251.7	289.5	628.6	990.8	1,309.2	268.1
영업이익(억)	1.2	11.6	28.2	21.8	63.2	95.2	76.4	18.6
경상이익(억)	12.3	14.8	20	16.2	52.3	79.3	59	15
순이익(억)	3.7	6.8	9.9	13.1	38.2	61.9	46.8	12.2
주당순자산(원)	3,366	3,399	5,043	5,128	5,383	5,624	5,469	5,545
주당매출액(원)	4,850	8,272	12,772	2,954	6,414	10,110	13,359	2,736
주당순이익(원)	38	69	101	134	390	632	478	124
배당율(현/주,%)	0	0	10	0			10	

		가			가	가
025270		16,700	65,370	242.70	16,700	16,500



종목명 : 부산방직공업(코)

종목코드 : 025270 업종 : 섬유 액면가 : 5000 결산기 : 3

주요주주 : [2009] 이대희49.5, 설원봉9.3, 한국종합캐피탈6.6, (외국인지분율)0.02

주제품 : 직물66.7, 의류31.0

주가 : 16,700 시가총액(억) : 134 PER : 4.6 PBR : 0.5 ROE : 0.73

변화를 보기

실적/연도	200806	200809	200812	200903	200906	200909	200912	201003
자본금(억)	40	40	40	40	40	40	40	40
총자산(억)	441	427.9	414.9	421.2	476.7	489.8	470.6	503.5
총부채(억)	229.9	206.3	193.8	198.2	251.7	248.4	220.7	258.4
자기자본(억)	211.1	221.6	221.1	223	225	241.4	249.9	245.1
매출액(억)	56.4	176.8	236.9	245.4	44.5	189	276.8	300.9
영업이익(억)	2.5	12.6	13.6	6	2	15.6	23.9	11.5
경상이익(억)	1.5	10.2	9.8	5.1	1.8	17.8	25.8	32.4
순이익(억)	1.5	10.3	9.9	9.4	1.8	17.6	26.1	29.3
주당순자산(원)	26,388	27,700	27,638	27,875	28,125	30,175	31,238	30,638
주당매출액(원)	7,050	22,100	29,612	30,675	5,562	23,625	34,600	37,612
주당순이익(원)	188	1,288	1,238	1,175	225	2,200	3,262	3,662
배당율(현/주,%)	0	0	0	0				

		가			가	가
009620		30,450	78,084	239.27	0	30,450



종목명 : 삼보산업(코)

종목코드 : 009620 업종 : 비철금속 액면가 : 500 결산기 : 12

주요주주 : [2009] 이태웅44.4, 이정용15.6, 정용희5.8

주제품 : 알루미늄합금99.2, 부산물0.8

주가 : 30,450 시가총액(억) : 426 PER : 8.7 PBR : 3.2 ROE : 6.97

변화를 보기

실적/면도	200806	200809	200812	200903	200906	200909	200912	201003
자본금(억)	7	7	7	7	7	7	7	7
총자산(억)	943	927	872.2	832	858.1	802.3	879.1	969.9
총부채(억)	795.5	800.9	789.2	777.5	761.8	678	746.9	807
자기자본(억)	147.5	126.1	83	54.5	96.3	124.3	132.2	162.9
매출액(억)	1,324.6	2,044.4	2,726.5	218.3	736.3	1,207.8	1,806.2	766.4
영업이익(억)	18.9	27.5	-105.5	-6.7	24	48	74.7	35.7
경상이익(억)	-24	-57.2	-218.7	-28.6	13.1	41.1	48.7	30.6
순이익(억)	-19.1	-41.6	-197	-28.6	13.1	41.2	48.8	30.6
주당순자산(원)	10,536	9,007	5,929	3,893	6,879	8,879	9,443	11,636
주당매출액(원)	94,614	146,029	194,750	15,593	52,593	86,271	129,014	54,743
주당순이익(원)	-1,364	-2,971	-14,071	-2,043	936	2,943	3,486	2,186
배당율(현/주%)	0	0	0	0	0	0	0	0

		가			가	가
039860		5,490	1,634,222	235.30	5,500	5,490



종목명 : 나노엔텍(교)

종목코드 : 039860 업종 : 정보처리 액면가 : 500 결산기 : 12

주요주주 : [2009] 한국투자벨류자산운용11.4, 장준근10.5, 정찬일2.1

주제품 : 보안96.6, 나노바이오3.4

주가 : 5,490 시가총액(억) : 968 PER : 6.8 PBR : 2.8 ROE : 1.62

변화를 보기

실적/연도	200806	200809	200812	200903	200906	200909	200912	201003
자본금(억)	88	88	88	88	88.2	88.2	88.2	88.2
총자산(억)	291.3	273.8	276.5	428	443	430.7	448.3	432.3
총부채(억)	67.2	60.1	70	83.4	94.1	88.5	98.1	84.3
자기자본(억)	224.1	213.7	206.5	344.6	348.9	342.2	350.2	348
매출액(억)	26.4	36.1	64.4	37	73	100.1	132.7	30.4
영업이익(억)	-14.4	-23.6	-16	8.9	12.4	14.6	17.8	0.1
경상이익(억)	-36.6	-46	-54.7	138.3	139.4	132.8	108.1	-2.1
순이익(억)	-36.6	-46	-54.7	138.3	139.4	132.8	142.7	-2.1
주당순자산(원)	1,273	1,214	1,173	1,958	1,978	1,940	1,985	1,973
주당매출액(원)	150	205	366	210	414	567	752	172
주당순이익(원)	-208	-261	-311	786	790	753	809	-12
배당율(현/주,%)	0	0	0	0	0			

		가			가	가
092600		16,700	20,331	233.22	16,750	16,700



종목명 : 넥스트칩(코)

종목코드 : 092600 업종 : 전자부품, 영상, 액면가 : 500 결산기 : 12

주요주주 : [2009] 김경수24.0, 김동욱18.0, 장지훈18.0, (외국인지분율)0.02

주제 품 : 영상처리칩

주가 : 16,700 시가총액(억) : 872 PER : 10.2 PBR : 2.2 ROE : 3.28

변화를 보기

실적/연도	200809	200812	200903	200906	200909	200912	201003	201006
자본금(억)	25,9	25,9	25,9	26,1	26,1	26,1	26,5	26,5
총자산(억)	429,1	407,1	418,4	428,5	453,8	470,2	483,4	0
총부채(억)	116,9	96,2	107,4	97,4	92,8	79,3	81,4	0
자기자본(억)	312,2	310,9	311	331,1	361	390,9	402	0
매출액(억)	208,3	290,8	71,2	167,4	278,9	403,9	92,5	238,6
영업이익(억)	40,7	54,2	5,4	19,7	45,6	71	8,9	36,3
경상이익(억)	10,9	8	1,7	19	50,4	78,6	14,1	33,2
순이익(억)	20,6	19,3	6,9	25,8	55,7	85,6	16,2	38,3
주당순자산(원)	6,027	6,002	6,004	6,343	6,916	7,489	7,585	0
주당매출액(원)	4,021	5,614	1,375	3,207	5,343	7,738	1,745	4,502
주당순이익(원)	398	373	133	494	1,067	1,640	306	723
배당율(현/주,%)	0	30	0	0		40		

		가			가	가
023440		1,720	2,103,496	230.46	1,725	1,720



종목명 : 넥스트칩(코)

종목코드 : 092600 업종 : 전자부품, 영상, 액면가 : 500 결산기 : 12

주요주주 : [2009] 김경수24.0, 김동욱18.0, 장지훈18.0, (외국인지분율)0.02

주제품 : 영상처리칩

주가 : 16,700 시가총액(억) : 872 PER : 10.2 PBR : 2.2 ROE : 3.28

변화를 보기

실적/연도	200809	200812	200903	200906	200909	200912	201003	201006
자본금(억)	25,9	25,9	25,9	26,1	26,1	26,1	26,5	26,5
총자산(억)	429,1	407,1	418,4	428,5	453,8	470,2	483,4	0
총부채(억)	116,9	96,2	107,4	97,4	92,8	79,3	81,4	0
자기자본(억)	312,2	310,9	311	331,1	361	390,9	402	0
매출액(억)	208,3	290,8	71,2	167,4	278,9	403,9	92,5	238,6
영업이익(억)	40,7	54,2	5,4	19,7	45,6	71	8,9	36,3
경상이익(억)	10,9	8	1,7	19	50,4	78,6	14,1	33,2
순이익(억)	20,6	19,3	6,9	25,8	55,7	85,6	16,2	38,3
주당순자산(원)	6,027	6,002	6,004	6,343	6,916	7,489	7,585	0
주당매출액(원)	4,021	5,614	1,375	3,207	5,343	7,738	1,745	4,502
주당순이익(원)	398	373	133	494	1,067	1,640	306	723
배당율(현/주,%)	0	30	0	0		40		

		가			가	가
004830		4,040	1,695,481	230.44	4,040	4,030



종목명 : 덕성(거)

종목코드 : 004830 업종 : 플라스틱 액면가 : 500 결산기 : 12

주요주주 : [2009] 이봉근13.0, 이해성4.9, 미민중4.3, (외국인지분율)0.13

주제품 : 합성피혁43.3, 합성수지16.8, 전자재료13.4

주가 : 4,040 시가총액(억) : 689 PER : 19.5 PBR : 1.3 ROE : 0.41

변화를 보기

실적/연도	200806	200809	200812	200903	200906	200909	200912	201003
자본금(억)	85.3	85.3	85.3	85.3	85.3	85.3	85.3	85.3
총자산(억)	743.7	735.7	732.2	719	710.6	739.7	760.6	777
총부채(억)	245.9	236.7	220.7	187.3	168.7	194.5	219	236.1
자기자본(억)	497.8	499	511.5	531.7	541.9	545.2	541.6	540.9
매출액(억)	404.6	589.5	793.2	171.4	335	491.5	700.1	189.5
영업이익(억)	1.1	6.2	14.4	9.3	22.6	32.3	23.9	7.8
경상이익(억)	2.8	14.2	7	23	30.9	60.7	56	4.4
순이익(억)	2.8	14.2	5.2	23	30.9	34.4	35.3	3.1
주당순자산(원)	2,918	2,925	2,998	3,117	3,176	3,196	3,175	3,171
주당매출액(원)	2,372	3,455	4,649	1,005	1,964	2,881	4,104	1,111
주당순이익(원)	16	83	30	135	181	202	207	18
배당율(현/주,%)	0	0	보4/우5	0			8	

		가			가	가
026910		2,880	227,506	225.10	2,880	2,870



종목명 : 광진실업(코)

종목코드 : 026910 업종 : 철강 액면가 : 500 결산기 : 12

주요주주 : [2009] 허정도37.3, 허종실13.3, 박세철10.0, (외국인지분율)0.44

주재품 : 봉강65.6, 스텐32.7

주가 : 2,880 시가총액(억) : 173 PER : 22.4 PBR : 0.9 ROE : 0.26

변화를 보기

실적/연도	200806	200809	200812	200903	200906	200909	200912	201003
자본금(억)	30	30	30	30	30	30	30	30
총자산(억)	422.5	484.4	422.7	371.6	384.2	395.7	365	443.6
총부채(억)	225.9	287.4	239.9	198	204.6	210.1	176.9	251.4
자기자본(억)	196.6	197	182.8	173.6	179.6	185.6	188.1	192.2
매출액(억)	340.1	502	615.7	73.2	165.5	276.2	403.2	141.1
영업이익(억)	29.6	33.1	27.6	-1.6	5	11.2	12.5	8.5
경상이익(억)	21.4	22.8	4	0	-0.4	6.6	10.1	8.6
순이익(억)	14	18.2	4.1	0	-0.9	5	7.7	7
주당순자산(원)	3,277	3,283	3,047	2,893	2,993	3,093	3,135	3,203
주당매출액(원)	5,668	8,367	10,262	1,220	2,758	4,603	6,720	2,352
주당순이익(원)	233	303	68	0	-15	83	128	117
배당율(현/주,%)	0	0	10	0			10	

		가			가	가
010960		2,965	2,952,540	224.94	2,965	2,960



종목명 : 삼호개발(거)

종목코드 : 010960 업종 : 전문공사 액면가 : 500 결산기 : 12

주요주주 : [2009] 이종호21.7, 김락중0.3, 미홍우0.1, (외국인지분율)0.21

주제품 : 토목91.3, 제조부문8.7

주가 : 2,965 시가총액(억) : 59 PER : 0.5 PBR : 0.1 ROE : 13.04

변화를 보기

실적/연도	200806	200809	200812	200903	200906	200909	200912	201003
자본금(억)	71.5	10	10	10	10	10	10	10
총자산(억)	988.1	1,036.3	1,130.9	1,157.7	1,359.5	1,305	1,259.4	1,415
총부채(억)	469.5	383.2	458.9	480.9	652.9	542.6	461.3	598.9
자기자본(억)	518.6	653.1	672	676.8	706.6	762.4	798.1	816.1
매출액(억)	773	1,133.1	1,697.1	360.1	801.9	1,229.5	1,704.4	362.9
영업이익(억)	69.2	86.9	170	20.2	34.7	81.2	117.3	34.7
경상이익(억)	78.2	98	90.1	15.5	65.7	131.9	170	47.7
순이익(억)	55.5	69.3	57.5	15.5	45	95.3	130.4	34.6
주당순자산(원)	3,627	32,655	33,600	33,840	35,330	38,120	39,905	40,805
주당매출액(원)	5,406	56,655	84,855	18,005	40,095	61,475	85,220	18,145
주당순이익(원)	388	3,465	2,875	775	2,250	4,765	6,520	1,730
배당율(현/주,%)	0	0	16	0			18	

		가			가	가
045660		3,420	799,648	224.88	3,430	3,420



종목명 : 에이텍(코)

종목코드 : 045660 업종 : 사무기기 액면가 : 500 결산기 : 12

주요주주 : [2009] 신승영30.7, 우리사주조합1.6, (외국인지분율)0.10

주재품 : 네오뷰42.4, PC관련상품외30.9, 플래탑20.5

주가 : 3,420 시가총액(억) : 465 PER : 7.8 PBR : 1.1 ROE : 0.88

변화를 보기

실적/연도	200806	200809	200812	200903	200906	200909	200912	201003
자본금(억)	57.2	57.2	57.2	57.2	57.2	57.2	68	68
총자산(억)	372.8	387	482	526.4	473.8	441.4	519.3	573.8
총부채(억)	91	104.9	183.9	209.5	147.8	106.3	114.7	163.8
자기자본(억)	281.8	282.1	298.1	316.9	326	335.1	404.6	410
매출액(억)	249.1	381.4	648.3	313	563.3	762.9	950.9	182.6
영업이익(억)	1.7	3.5	29.8	29.1	47.3	58.7	64.7	11.8
경상이익(억)	5.7	5.8	32.4	32.1	43.4	56.1	64.9	17.2
순이익(억)	9.8	10.4	33.9	26.3	35.7	44.8	59.9	16.2
주당순자산(원)	2,463	2,466	2,606	2,770	2,850	2,929	2,975	3,015
주당매출액(원)	2,177	3,334	5,667	2,736	4,924	6,669	6,992	1,343
주당순이익(원)	86	91	296	230	312	392	440	119
배당율(현/주,%)	0	0	14	0			17	

		가			가	가
065620		1,435	1,726,043	223.45	1,440	1,435



종목명 : 사인(코)

종목코드 : 065620 업종 : 철강 액면가 : 500 결산기 : 12

주요주주 : [2009] 신이현40.4, 한국산업은행13.3, 김봉수5.2, (외국인지분율)0.02

주제품 : 와이머92.1, 기타7.9

주가 : 1,435 시가총액(억) : 165 PER : 0 PBR : 1.6 ROE : -0.98

변화를 보기

실적/연도	200806	200809	200812	200903	200906	200909	200912	201003
자본금(억)	57.5	57.5	57.5	57.5	57.5	57.5	57.5	57.5
총자산(억)	397.3	415.3	369.6	362	337.8	330.6	355.1	341.2
총부채(억)	256	269.6	245.9	241.3	231.2	241.2	249.6	248.4
자기자본(억)	141.3	145.7	123.7	120.7	106.6	89.4	105.5	92.8
매출액(억)	189.5	276.6	334.8	38.8	81.6	138	197.1	54.2
영업이익(억)	3.4	2	-6.9	-3.8	-8.5	-15.4	-26.2	-3.4
경상이익(억)	-7.9	-18.9	-43.2	-14.1	-19.7	-28.4	-56.1	-9.9
순이익(억)	-6.1	-16.2	-44.5	-14.1	-19.7	-28.4	-56.1	-9.9
주당순자산(원)	1,229	1,267	1,076	1,050	927	777	917	807
주당매출액(원)	1,648	2,405	2,911	337	710	1,200	1,714	471
주당순이익(원)	-53	-141	-387	-123	-171	-247	-488	-86
배당율(현/주,%)	0	0	0	0				

		가			가	가
039230	TSC	1,850	1,891,976	223.43	1,855	1,850



종목명 : 티에스씨멤시스(코)

종목코드 : 039230 업종 : 정밀기기 액면가 : 500 결산기 : 12

주요주주 : [2009] 테크노세미켄(주)23.4, 알리안츠글로벌인베스터자산운6.5, 한국투자밸류자산운용5.6, (외국인지분율)0.26

주제품 : MEMS CARD56,52, PROBE STATION30,03

주가 : 1,850 시가총액(억) : 591 PER : 0 PBR : 1 ROE : -0.9

변화를 보기

실적/연도	200806	200809	200812	200903	200906	200909	200912	201003
자본금(억)	119.7	119.7	119.7	119.7	159.7	159.7	159.7	159.7
총자산(억)	1,297.4	1,328.1	1,500.8	1,524.4	1,537.8	1,278.1	1,185.4	1,218.1
총부채(억)	818.8	930.1	1,078.4	1,187.7	876.4	614.8	606.9	639
자기자본(억)	478.6	398	422.4	336.7	661.4	663.3	578.5	579.1
매출액(억)	394.6	594.1	787.8	227.4	439.4	621.9	720.8	208.4
영업이익(억)	-6	-38.8	-145.6	-22.7	-3.6	-1.2	-70.7	5.3
경상이익(억)	-51.3	-131.9	-294.9	-80.3	-56.6	-55.8	-135.8	0.5
순이익(억)	-51.3	-131.9	-299.8	-84.2	-63.6	-62.3	-144	0.4
주당순자산(원)	1,999	1,662	1,764	1,406	2,071	2,077	1,811	1,813
주당매출액(원)	1,648	2,482	3,291	950	1,376	1,947	2,257	652
주당순이익(원)	-214	-551	-1,252	-352	-199	-195	-451	1
배당율(현/주,%)	0	0	0	0	0			

		가			가	가
060560		3,380	1,776,954	217.74	3,380	3,375



종목명 : 홀센타(코)

종목코드 : 060560 업종 : 도매 액면가 : 500 결산기 : 12

주요주주 : [2009] 박철웅 10.1, 박태은 3.5, (주)보광산업 2.2, (외국인지분율) 7.74

주제품 : 건축자재 48.6, 설비공사 25.7, 레미콘 23.2

주가 : 3,380 시가총액(억) : 468 PER : 21.7 PBR : 0.9 ROE : 0.31

변화를 보기

실적/연도	200806	200809	200812	200903	200906	200909	200912	201003
자본금(억)	69.2	69.2	69.2	69.2	69.2	69.2	69.2	69.2
총자산(억)	829	790.9	734.6	687	721.6	749.6	751.3	746.7
총부채(억)	317	272.4	207.2	164.5	201.4	216.8	205.2	197.4
자기자본(억)	512	518.5	527.4	522.5	520.2	532.8	546.1	549.3
매출액(억)	453.2	662.1	829.9	111.1	242.3	444	628.5	147.9
영업이익(억)	16.3	25.1	36.9	2.4	6.5	27.8	48.3	11.3
경상이익(억)	10.4	17.9	25.8	-1.9	-2.6	13.7	30.7	8.2
순이익(억)	7.1	12.2	17	-2	-2.9	8.6	21.6	5.7
주당순자산(원)	3,699	3,746	3,811	3,775	3,759	3,850	3,946	3,969
주당매출액(원)	3,275	4,784	5,996	803	1,751	3,208	4,541	1,069
주당순이익(원)	51	88	123	-14	-21	62	156	41
배당율(현/주,%)	0	0	0	0				

		가			가	가
007280		63,000	43,012	203.40	63,000	62,600



종목명 : 한국특수형강(거)

종목코드 : 007280 업종 : 철강 액면가 : 5000 결산기 : 12

주요주주 : [2009] 장상돈19.2, 라보상사10.9, 환영철강공업10.0, (외국인지분율)6.20

주제품 : 형강70.5, 봉강26.2, 기타3.1

주가 : 63,000 시가총액(억) : 630 PER : 0 PBR : 0.4 ROE : -2.53

변화를 보기

실적/연도	200806	200809	200812	200903	200906	200909	200912	201003
자본금(억)	50	50	50	50	50	50	50	50
총자산(억)	3,380	4,679.4	5,273.7	5,459.4	5,811.5	6,145.5	5,745	6,150
총부채(억)	2,156.7	3,369.2	3,748.3	4,116.8	4,400.3	4,705.5	4,336.6	4,766.1
자기자본(억)	1,223.3	1,310.2	1,525.4	1,342.6	1,411.2	1,440	1,408.4	1,383.9
매출액(억)	2,173.3	3,216.6	3,865.3	849.2	1,719.2	2,864.3	3,824.2	1,259.5
영업이익(억)	396.2	511.7	129.2	-75.9	-77.3	-66	-72.2	5.6
경상이익(억)	283.6	348	29.9	-178	-146.4	-142.9	-186.8	-25.6
순이익(억)	283.6	348	77.6	-178	-121.3	-94.5	-126.4	-20
주당순자산(원)	122,330	131,020	152,540	134,260	141,120	144,000	140,840	138,390
주당매출액(원)	217,330	321,660	386,530	84,920	171,920	286,430	382,420	125,950
주당순이익(원)	28,360	34,800	7,760	-17,800	-12,130	-9,450	-12,640	-2,000
배당율(현/주,%)	0	0	10	0			8	

		가			가	가
003010		3,790	264,983	202.94	3,805	3,790



종목명 : 해인(거)

종목코드 : 003010 업종 : 도매 역면가 : 500 결산기 : 12

주요주주 : [2009] 원경희12.9, 원중희10.3, 이정림1.4, (외국인지분율)0.41

주제품 : 상품매출수입80.1, 임대수입10.2, 정비수입7.6

주가 : 3,790 시가총액(억) : 471 PER : 43.6 PBR : 0.4 ROE : 0.17

변화를 보기

실적/면도	200809	200812	200903	200906	200909	200912	201003	201006
자본금(억)	62.1	62.1	62.1	62.1	62.1	62.1	62.1	62.1
총자산(억)	1,232.3	1,447.6	1,572.9	1,700.1	1,690.1	1,957.1	1,899.4	0
총부채(억)	382.9	599.8	741.8	631.7	629.5	878.3	802.1	0
자기자본(억)	849.4	847.8	831.1	1,068.4	1,060.6	1,078.8	1,097.3	0
매출액(억)	1,056.9	1,443.5	339.6	808.2	1,131.4	1,616.1	598.5	1,170.9
영업이익(억)	46.3	54.7	-3.5	9.1	1.8	8.3	48.4	85.7
경상이익(억)	24.8	49.9	-4.4	1.5	-5.5	14.6	44.6	72.1
순이익(억)	24.8	32	-4.4	0.4	-7.5	10.8	28.9	42.5
주당순자산(원)	6,839	6,826	6,692	8,602	8,539	8,686	8,835	0
주당매출액(원)	8,510	11,622	2,734	6,507	9,110	13,012	4,819	9,428
주당순이익(원)	200	258	-35	3	-60	87	233	342
배당율(현/주%)	0	26	0			20		

		가			가	가
037270		1,340	28,644	200.11	1,340	1,335



종목명 : 휘닉스커뮤니케이션즈(거)

종목코드 : 037270 업종 : 광고서비스 액면가 : 1000 결산기 : 12

주요주주 : [2009] 홀석규29.5, (주)덴츠29.5, 박문수0.6, (외국인지분율)31.24

주제종 : 광고제작55.2, 광고대행41.6, SP수입3.2

주가 : 1,340 시가총액(억) : 168 PER : 0 PBR : 0.6 ROE : -0.42

변화를 보기

실적/연도	200806	200809	200812	200903	200906	200909	200912	201003
자본금(억)	125	125	125	125	125	125	125	125
총자산(억)	865.4	857.3	828.9	702.6	584.6	565.9	616.9	598
총부채(억)	468.1	475.3	471.6	371.8	272.2	294	347.4	339.9
자기자본(억)	397.3	382	357.3	330.8	312.4	271.9	269.5	258.1
매출액(억)	168.5	287.6	393.8	60.9	113.7	263.8	339.7	72.3
영업이익(억)	-24	-34.6	-45.7	-11.3	-25.4	-31.9	-32.9	-6
경상이익(억)	-14.3	-18.9	-42.9	-11	-14.4	-65.1	-67.6	-4.4
순이익(억)	-11.5	-18.9	-36	-8.7	-1.3	-50.3	-53	-11.4
주당순자산(원)	3,178	3,056	2,858	2,646	2,499	2,175	2,156	2,065
주당매출액(원)	1,348	2,301	3,150	487	910	2,110	2,718	578
주당순이익(원)	-92	-151	-288	-70	-10	-402	-424	-91
배당율(현/주,%)	0	0	15	0				