

30 (7 30)

		가			가	가
086200		7,200	161,646	343.02	7,200	7,020



종목명 : 씨앤비텍(코)

종목코드 : 086200 업종 : 통신장비 액면가 : 500 결산기 : 12

주요주주 : [2009] 유봉석27.3, 유봉훈27.1, 장민기4.3, (외국인지분율)0.5

주제품 : Zoom Camera 17.1, Standard Camera 11.8, Board Camera 2.7

주가 : 7,200 시가총액(억) : 744 PER : 9.5 PBR : 1.3 ROE : 1.52

변화를 보기

실적/연도	200806	200809	200812	200903	200906	200909	200912	201003
자본금(억)	51.7	51.7	51.7	51.7	51.7	51.7	51.7	51.7
총자산(억)	508.5	544.3	612.5	634.6	641.5	636.2	630.4	638
총부채(억)	79.5	77.4	77	90.5	75	62.3	42.9	57.8
자기자본(억)	429	466.9	535.5	544.1	566.5	573.9	587.5	580.2
매출액(억)	380.9	580.1	821.9	202.3	407.8	635.7	857.9	192.7
영업이익(억)	36.5	56.2	88.3	14.8	27.4	48	54.6	10.9
경상이익(억)	79	131.1	184.8	25.6	45.8	68	88.3	17
순이익(억)	67.9	109.2	154.6	24.1	43.3	62.2	78.6	15
주당순자산(원)	4,149	4,515	5,179	5,262	5,479	5,550	5,682	5,611
주당매출액(원)	3,684	5,610	7,949	1,956	3,944	6,148	8,297	1,864
주당순이익(원)	657	1,056	1,495	233	419	602	760	145
배당율(현/주.%)	0	0	30	0			40	

		가			가	가
000440		36,950	72,181	323.03	36,950	36,900



종목명 : 중앙에너지(코)

종목코드 : 000440 업종 : 도매 액면가 : 5000 결산기 : 9

주요주주 : [2009] 한상열17.0, 한상은16.8, 한석희7.7, (외국인지분율)2.47

주제품 : 무연휘발유39, 저유황경유38, BUTANE17

주가 : 36,950 시가총액(억) : 230 PER : 34.8 PBR : 0.6 ROE : 0.21

변화를 보기

실적/연도	200806	200809	200812	200903	200906	200909	200912	201003
자본금(억)	31.1	31.1	31.1	31.1	31.1	31.1	31.1	31.1
총자산(억)	579	552.3	532	524.7	526.8	517.3	527.1	530.6
총부채(억)	188.8	150.2	134.1	126.4	122.3	112.9	121	121.3
자기자본(억)	390.2	402.1	397.9	398.3	404.5	404.4	406.1	409.3
매출액(억)	746.9	998.1	218.8	414.6	609.9	818.6	208.4	432.7
영업이익(억)	2.1	21.4	0.9	2.5	11.2	13	7.3	12.3
경상이익(억)	-11.2	9.6	0.2	0.6	9	9	6.9	11.4
순이익(억)	-8.9	3.7	-0.4	0	6.1	6.6	5.4	8.8
주당순자산(원)	62,733	64,646	63,971	64,035	65,032	65,016	65,289	65,804
주당매출액(원)	120,080	160,466	35,177	66,656	98,055	131,608	33,505	69,566
주당순이익(원)	-1,431	595	-64	0	981	1,061	868	1,415
배당율(현/주,%)	0	14	0	0		14		

		가			가	가
108230		7,440	1,135,659	299.04	7,440	7,430



종목명 : 토탉(코)

종목코드 : 108230 업종 : 그외 기타 특수목적용 기계 제조업 액면가 : 500 결산기 : 12

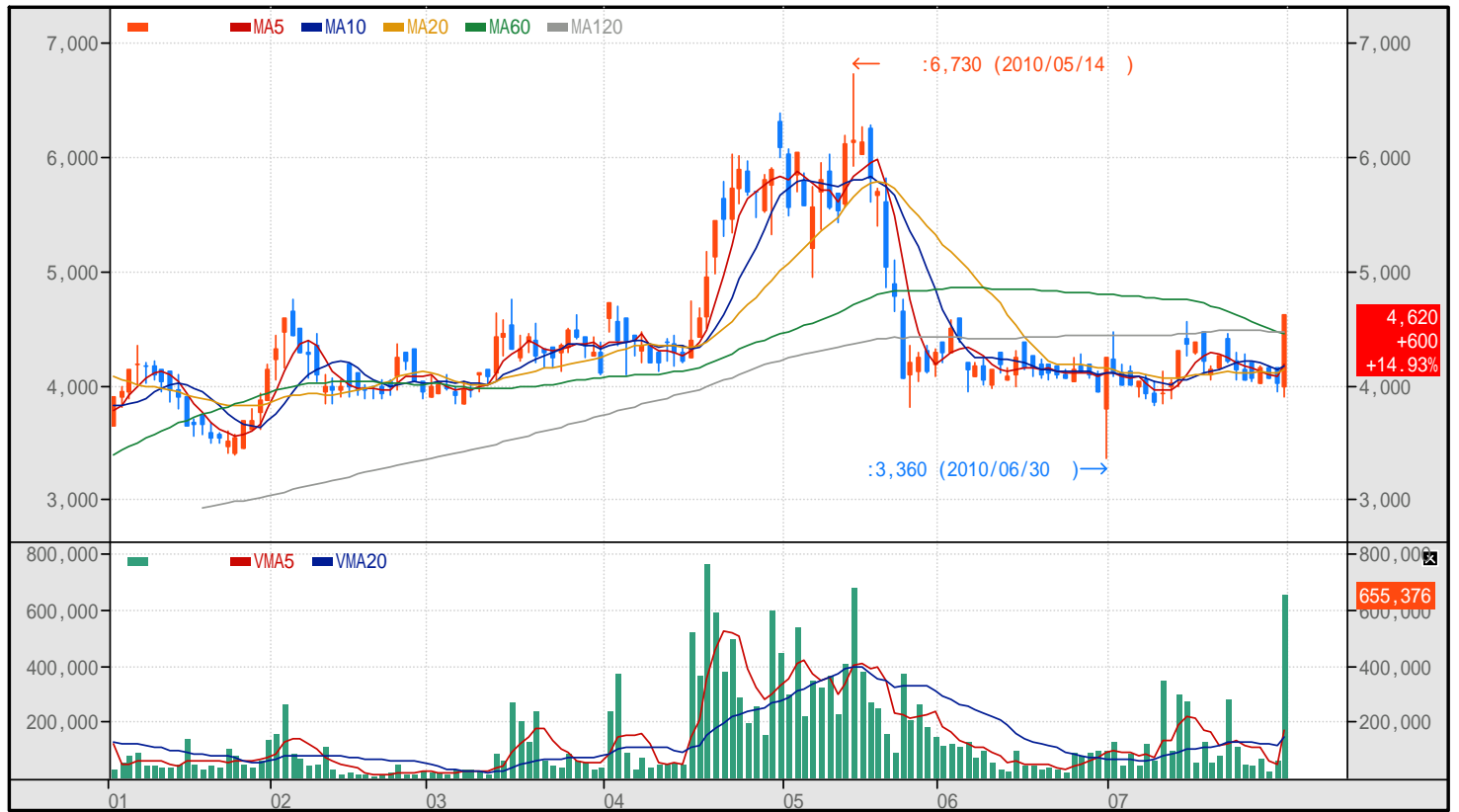
주요주주 : [2009] 이재환 37.1, 우리사주조합14.2, 방인복 11.4, (외국인지분율)0.06

주제품 : FPD 장비

주가 : 7,440 시가총액(억) : 446 PER : 6.4 PBR : 1.1 ROE : 2.31

실적/연도	200512	200612	200712	200812	200909	200912	201003
자본금(억)	16	16	18	20	30	30	30
총자산(억)	113.1	158.5	145.9	333.6	588.1	732.7	761.9
총부채(억)	83	116.7	65.1	201.9	193.3	332.3	345.6
자기자본(억)	30.1	41.8	80.8	131.7	394.8	400.4	416.3
매출액(억)	81.4	220.7	318.6	613.9	443.6	720.9	200.6
영업이익(억)	0.2	13.9	22.1	41.1	65	76.5	23.1
경상이익(억)	3.6	13.4	23	53.5	65.7	83.2	23.2
순이익(억)	2.6	11.7	19	46.2	54.4	69.4	19.4
주당순자산(원)	941	1,306	2,244	3,292	6,580	6,673	6,938
주당매출액(원)	2,544	6,897	8,850	15,348	7,393	12,015	3,343
주당순이익(원)	81	366	528	1,155	907	1,157	323
배당율(현/주.%)						20	

		가			가	가
071280		4,620	655,376	285.54	0	4,620



종목명 : 로체시스템즈(코)

종목코드 : 071280 업종 : 전기 액면가 : 500 결산기 : 12

주요주주 : [2009] Rorze International49, 박기환5,7, (외국인지분율)49,0

주제품 : LCD Cassette Station47,6, Wafer Cassette Station30,5, GCM5,6

주가 : 4,620 시가총액(억) : 370 PER : 0 PBR : 1.1 ROE : -0,73

변화를 보기

실적/연도	200806	200809	200812	200903	200906	200909	200912	201003
자본금(억)	22,2	40	40	40	40	40	40	40
총자산(억)	423,9	438,8	426,5	382,4	350,1	345,7	418,6	490,2
총부채(억)	137	151,7	136,5	101,9	76,2	81,8	84,3	146,1
자기자본(억)	286,9	287,1	290	280,5	273,9	263,9	334,3	344,1
매출액(억)	305,9	394,1	533,8	23,2	35,2	67,9	104,4	105,2
영업이익(억)	27,6	28,2	34,5	-10	-14,7	-23,1	-29,2	11,1
경상이익(억)	25,7	26	29,6	-9,4	-10,3	-20,1	-26,5	13,1
순이익(억)	20,6	20,9	23,9	-9,4	-14,4	-24,4	-29,3	10,3
주당순자산(원)	6,462	3,589	3,625	3,506	3,424	3,299	4,179	4,301
주당매출액(원)	6,890	4,926	6,672	290	440	849	1,305	1,315
주당순이익(원)	464	261	299	-118	-180	-305	-366	129
배당율(현/주,%)	0	0	4	0				

		가			가	가
039200		2,580	1,804,808	285.15	2,580	2,560



종목명 : 오스코텍(코)

종목코드 : 039200 업종 : 의약품관련제품 제 액면가 : 500 결산기 : 12

주요주주 : [2009] 김정근19.7, 김세원1.9, 박상기0.5

주제품 : 배미식재, 건강식품소재

주가 : 2,580 시가총액(억) : 196 PER : 0 PBR : 0.8 ROE : -1.95

변화를 보기

실적/연도	200806	200809	200812	200903	200906	200909	200912	201003
자본금(억)	32.8	32.8	32.8	32.8	33	33	38	76
총자산(억)	277.9	270.7	293	269.4	354.1	373.6	375.2	358.6
총부채(억)	31.9	33.8	45.9	35.2	116.8	144	144.4	135.9
자기자본(억)	246	236.9	247.1	234.2	237.3	229.6	230.8	222.7
매출액(억)	40.2	61.3	100	12.6	30.1	74.7	101.9	32.7
영업이익(억)	-2	-9.4	-7.5	-12.7	-19.7	-26.8	-45.9	-6.9
경상이익(억)	2.8	-5.3	-1.3	-11.1	-15.3	-26.4	-97	-8.1
순이익(억)	2.8	-3.4	4.5	-11.1	-15.3	-22.8	-74.1	-8.1
주당순자산(원)	3,750	3,611	3,767	3,570	3,595	3,479	3,037	1,465
주당매출액(원)	613	934	1,524	192	456	1,132	1,341	215
주당순이익(원)	43	-52	69	-169	-232	-345	-975	-53
배당률(현/주,%)	0	0	5	0	0			

		가			가	가
040670		1,240	2,441,650	279.61	1,245	1,240



종목명 : 와이즈파워(교)

종목코드 : 040670 업종 : 통신기기 액면가 : 100 결산기 : 12

주요주주 : [2009] (주)벨류마이34.7, 박기호18.4, 김하영3.9, (외국인지분율)0.01

주제품 : 제품매출83.8, 상품매출14.8,원재료매출0.8

주가 : 1,240 시가총액(억) : 616 PER : 0 PBR : 6.5 ROE : -0.77

변화를 보기

실적/면도	200806	200809	200812	200903	200906	200909	200912	201003
자본금(억)	188.7	188.7	47.1	48.3	48.3	49.7	49.7	49.7
총자산(억)	366.2	322.7	492.3	602.2	455.4	357	338.1	370.1
총부채(억)	233.6	192.4	424.9	479	348.4	238.4	242.9	261.3
자기자본(억)	132.6	130.3	67.4	123.2	107	118.6	95.2	108.8
매출액(억)	216.2	311.4	622.9	213.7	411	425.4	553.7	125.9
영업이익(억)	-22.7	-30.2	102.9	26.1	32.9	32.5	24.5	1.1
경상이익(억)	-42.4	-44.7	61.5	28.1	6	0.7	-14.9	7
순이익(억)	-42.4	-44.7	35.9	28.1	6	-4.9	-38.2	7
주당순자산(원)	70	69	143	255	222	239	192	219
주당매출액(원)	115	165	1,323	442	851	856	1,114	253
주당순이익(원)	-22	-24	76	58	12	-10	-77	14
배당율(현/주,%)	0	0	0	0				

		가			가	가
043260		1,845	5,340,542	277.35	1,845	1,840



종목명 : 성호전자(코)

종목코드 : 043260 업종 : 전자 액면가 : 500 결산기 : 12

주요주주 : [2009] 박현남13.4, 허순영6.7, 박성호1.2, (외국인지분율)0.13

주제품 : 전원공급48.9, 콘덴서48.4, 기계장치2.7

주가 : 1,845 시가총액(억) : 446 PER : 11.9 PBR : 1 ROE : 0.31

변화를 보기

실적/연도	200806	200809	200812	200903	200906	200909	200912	201003
자본금(억)	113.1	113.1	113.1	113.1	120.9	120.9	120.9	125.4
총자산(억)	636.4	741	843.8	1,000.8	859.6	855.1	896.4	950.2
총부채(억)	350.1	420.4	421.1	507.9	403.7	418.4	457.6	500.4
자기자본(억)	286.3	320.6	422.7	492.9	455.9	436.7	438.8	449.8
매출액(억)	341.5	574.5	774.9	225.4	439	668	949.8	287.9
영업이익(억)	23.5	39	44.5	20.3	28.2	36.6	50	17
경상이익(억)	10.6	18	29.2	13.9	24.4	34.3	39.4	18.7
순이익(억)	4.1	9.6	24	13.9	20.5	29.5	37.4	16.5
주당순자산(원)	1,266	1,417	1,869	2,179	1,885	1,806	1,815	1,793
주당매출액(원)	1,510	2,540	3,426	996	1,816	2,763	3,928	1,148
주당순이익(원)	18	42	106	61	85	122	155	66
배당율(현/주,%)	0	0	3	0			3	

		가			가	가
033290		1,415	1,273,513	275.68	1,425	1,415



종목명 : 필코전자(코)

종목코드 : 033290 업종 : 전자 액면가 : 500 결산기 : 12

주요주주 : [2009] 케이마이저홀딩스30.5, (외국인지분율)0.10

주제품 : 콘덴서(범용)32.3, 콘덴서(특수)30.7, MLCC14.2

주가 : 1,415 시가총액(억) : 331 PER : 0 PBR : 0,6 ROE : -0,03

변화를 보기

실적/연도	200806	200809	200812	200903	200906	200909	200912	201003
자본금(억)	105,4	105,4	105,4	105,4	116,9	116,9	116,9	116,9
총자산(억)	664,1	697,5	699,3	748,6	975,4	987,4	981,8	981,1
총부채(억)	162,9	151,7	152,8	176,9	363,5	386,4	381,3	400,3
자기자본(억)	501,2	545,8	546,5	571,7	611,9	601	600,5	580,8
매출액(억)	205,1	311,6	384,3	84	171,8	278,9	376,2	106,2
영업이익(억)	16,6	25	24,6	6,7	5	9,8	16,6	7,1
경상이익(억)	27,3	31,2	38,6	5,9	-19,9	-19,3	-11,1	3,9
순이익(억)	20,9	31,2	17,6	2,1	-19,9	-14,5	-3,2	2,5
주당순자산(원)	2,378	2,589	2,593	2,712	2,617	2,571	2,568	2,484
주당매출액(원)	973	1,478	1,823	398	735	1,193	1,609	454
주당순이익(원)	99	148	83	10	-85	-62	-14	11
배당율(현/주,%)	0	0	0	0				

		가			가	가
025950		5,450	283,554	275.20	5,450	5,430



종목명 : 통신건설(코)

종목코드 : 025950 업종 : 건설 액면가 : 500 결산기 : 12

주요주주 : [2009] 김근한36.2, 김청한33.9 김윤한2.3, (외국인지분율)0.02

주제품 : 토목32.3, 자채공사28.6, 건설26.3

주가 : 5,450 시가총액(억) : 458 PER : 10.8 PBR : 0.9 ROE : 1.01

변화를 보기

실적/연도	200806	200809	200812	200903	200906	200909	200912	201003
자본금(억)	42	42	42	42	42	42	42	42
총자산(억)	644.7	596.3	644.3	682.5	727.5	689.4	666.1	757.6
총부채(억)	165.5	114.3	147.3	178	217.4	172.9	135	213.9
자기자본(억)	479.2	482	497	504.5	510.1	516.5	531.1	543.7
매출액(억)	293	405.7	599.4	131.3	243	365.5	519.8	102.1
영업이익(억)	10.1	10.4	27	13.7	16.6	20.6	31.6	11
경상이익(억)	22.2	25.9	48.8	17.1	27.9	34.8	55.1	12.8
순이익(억)	19.1	22	37	15.8	21.4	27.8	42.4	12.5
주당순자산(원)	5,705	5,738	5,917	6,006	6,073	6,149	6,323	6,473
주당매출액(원)	3,488	4,830	7,136	1,563	2,893	4,351	6,188	1,215
주당순이익(원)	227	262	440	188	255	331	505	149
배당율(현/주,%)	0	0	20	0	0			

		가			가	가
056200		1,750	519,231	263.56	1,750	1,745



종목명 : 엠넷미디어(교)

종목코드 : 056200 업종 : 소프트웨어 액면가 : 500 결산기 : 12

주요주주 : [2009] (주)CJ49.3, (주)포이보스8.0, (외국인지분)2.73

주제품 : 네트워크솔루션77.8, e-learning22.2

주가 : 1,750 시가총액(억) : 847 PER : 0 PBR : 2.6 ROE : -0.03

변화를 보기

실적/면도	200806	200809	200812	200903	200906	200909	200912	201003
자본금(억)	242.1	242.1	242.1	242.1	242.1	242.1	242.1	242.1
총자산(억)	1,800	1,821.2	1,242.7	1,226.9	1,289.9	1,396.8	1,516.1	1,565.4
총부채(억)	899.1	924.3	918.1	917.6	961.7	1,070.3	1,192.5	1,249.9
자기자본(억)	900.9	896.9	324.6	309.3	328.2	326.5	323.6	315.5
매출액(억)	545.4	871.2	1,185.3	256.3	546.4	895.7	1,287.7	305.4
영업이익(억)	-8.5	4.4	-31	1.1	21.9	40.9	39.8	12.3
경상이익(억)	-46.8	-46.3	-617.6	-15.9	2.9	1.1	-10.1	-8.1
순이익(억)	-46.8	-46.3	-617.6	-15.9	2.9	1.1	-8.3	-8.1
주당순자산(원)	1,861	1,852	670	639	678	674	668	652
주당매출액(원)	1,126	1,799	2,448	529	1,128	1,850	2,659	631
주당순이익(원)	-97	-96	-1,276	-33	6	2	-17	-17
배당율(현/주,%)	0	0	0	0	0			

		가			가	가
001420		2,310	137,890	255.79	0	2,310



종목명 : 태원물산(거)

종목코드 : 001420 업종 : 자동차 액면가 : 500 결산기 : 12

주요주주 : [2009] 강백영8.4, 남기영8.4, 남기성6.1

주제품 : 시멘트용석고24.3, 기타23.9, 워터펌프23.1

주가 : 2,310 시가총액(억) : 168 PER : 67.1 PBR : 0.6 ROE : 0.07

변화율 보기

실적/연도	200806	200809	200812	200903	200906	200909	200912	201003
자본금(억)	33	33	33	33	33	36.3	36.3	6.3
총자산(억)	400.6	389.7	359.2	333.1	339.2	356.2	375.8	385.7
총부채(억)	126.8	120.5	98.5	75.2	78.1	95.3	111	124.7
자기자본(억)	273.8	269.2	260.7	257.9	261.1	260.9	264.8	261
매출액(억)	176.7	264.8	338	47.2	108.2	177.7	258	80.8
영업이익(억)	-1.4	-8.4	-9.4	-4.5	-3.5	-5.3	-4	-1.5
경상이익(억)	4	-0.6	0.5	-2.7	-7.6	-1.4	1.4	-0.4
순이익(억)	3	-0.4	0	2.5	-5.2	-1	2.5	-0.9
주당순자산(원)	4,148	4,079	3,950	3,908	3,956	3,594	3,647	20,714
주당매출액(원)	2,677	4,012	5,121	715	1,639	2,448	3,554	6,413
주당순이익(원)	45	-6	0	38	-79	-14	34	-71
배당율(현/주,%)	0	0	2/10.4	0			8	

		가			가	가
109070	KGP	1,520	42,970	253.12	1,520	1,485



종목명 : 케이지피(거)

종목코드 : 109070 업종 : 크라프트지 및 상자용 판지 제조업 액면가 : 5000 결산기 : 12

주요주주 : [2009] 국일제지(주) 41.5, Finansa Investment 8.6, (주)휴스틸 7.5

주제품 : 백상지, 백상기타지, 일반박엽지, 과실봉지, 전매지, 크라프트지, 산업기타지

주가 : 1,520 시가총액(억) : 167 PER : 32.8 PBR : 0.4 ROE : 0.01

실적/연도	200903	200906	200909	200912	201003
자본금(억)	547.2	549.5	549.5	549.9	549.9
총자산(억)	1,598.8	1,453.8	1,507.2	1,318.6	1,360.6
총부채(억)	936.7	874.6	907.5	911.1	949.8
자기자본(억)	662.1	579.2	599.7	407.5	410.8
매출액(억)	201.5	550	897.8	1,220.3	353.5
영업이익(억)	-3	0.6	18.7	23.7	11.6
경상이익(억)	-19.8	-23.6	-3.3	-8.5	3.1
순이익(억)	-19.8	-23.6	-3.3	5.1	3.1
주당순자산(원)	6,050	5,270	5,457	3,705	3,735
주당매출액(원)	1,841	5,005	8,169	11,096	3,214
주당순이익(원)	-181	-215	-30	46	28
배당율(현/주,%)	0				

		가			가	가
098120		4,390	319,698	249.35	0	4,390



종목명 : 마이크로컨텍솔루션(코)

종목코드 : 098120 업종 : 전기회로 개폐, 보호 및 접속 장치 제조업 액면가 : 500 결산기 : 12

주요주주 : [2009] 양승은 17.9, 오성경 4.05

주제 품 : 아이씨소켓(Burn-in Socket, Module Socket외)

주가 : 4,390 시가총액(억) : 191 PER : 11.3 PBR : 1.2 ROE : 0.78

실적/연도	200809	200812	200903	200906	200909	200912	201003
자본금(억)	21.8	21.8	21.8	21.8	21.8	21.8	21.8
총자산(억)	162.7	158.8	160.6	192.6	191.2	195	191.6
총부채(억)	23	19.3	25.5	48.2	42.1	39.4	30.6
자기자본(억)	139.7	139.5	135.1	144.4	149.1	155.6	161
매출액(억)	112.5	142.7	23.1	78.2	123.6	174.3	49.2
영업이익(억)	16.5	15.9	-4.9	5.3	11.7	17.7	8.1
경상이익(억)	16.3	19.5	-4	5.9	12.2	19	8.9
순이익(억)	16.3	16.3	-3.4	5.9	10.5	17	7.6
주당순자산(원)	3,204	3,200	3,099	3,312	3,420	3,569	3,693
주당매출액(원)	2,580	3,273	530	1,794	2,835	3,998	1,128
주당순이익(원)	374	374	-78	135	241	390	174
배당율(현/주,%)	0	5	0			10	

		가			가	가
005030		3,605	803,727	242.20	3,605	3,600



종목명 : 부산주공(거)

종목코드 : 005030 업종 : 자동차 액면가 : 500 결산기 : 12

주요주주 : [2009] 세연아이엠15.5, 세연문화재단10.0, 한선시7.2, (외국인지분율)1.38

주제품 : 자동차부품95.7

주가 : 3,605 시가총액(억) : 260 PER : 54.1 PBR : 0.7 ROE : 0.13

변화를 보기

실적/연도	200806	200809	200812	200903	200906	200909	200912	201003
자본금(억)	36	36	36	36	36	36	36	36
총자산(억)	1,561.1	1,520.5	1,470.2	1,362.5	1,293.1	1,335.5	1,326	1,411.8
총부채(억)	1,225.7	1,174.9	1,118.8	1,012.4	943.5	987.3	974.2	1,074.5
자기자본(억)	335.4	345.6	351.4	350.1	349.6	348.2	351.8	337.3
매출액(억)	817.4	1,142.4	1,469.8	216.5	475	748.7	1,074.9	338.4
영업이익(억)	37.6	66.7	77.3	4.9	8.2	12.7	25.8	8.5
경상이익(억)	44.6	48	73.7	1.5	1.6	2.3	5.2	-12.8
순이익(억)	38.3	48	53.6	1.5	1.6	2.3	4.8	-12.4
주당순자산(원)	4,658	4,800	4,881	4,862	4,856	4,836	4,886	4,685
주당매출액(원)	11,353	15,867	20,414	3,007	6,597	10,399	14,929	4,700
주당순이익(원)	532	667	744	21	22	32	67	-172
배당율(현/주,%)	0	0	20	0			6	

		가			가	가
082930		4,400	170,498	232.63	4,415	4,400



종목명 : 살리콘화일(교)

종목코드 : 082930 업종 : 전자집적회로 제 액면가 : 500 결산기 : 12

주요주주 : [2009] 하이닉스반도체29.8, 이도영7.6, 신백규3.2, (외국인지분율)0.2

주제품 : CMOS이미지센서

주가 : 4,400 시가총액(억) : 359 PER : 0 PBR : 1.4 ROE : -0.8

변화를 보기

실적/면도	200806	200809	200812	200903	200906	200909	200912	201003
자본금(억)	34.7	40.6	40.6	40.6	40.6	40.8	40.8	40.8
총자산(억)	477.1	387.6	395.9	380.9	450.7	437.1	392	344.6
총부채(억)	191	56.4	109.4	84.9	158.8	139.3	136.5	101.5
자기자본(억)	286.1	331.2	286.5	296	291.9	297.8	255.5	243.1
매출액(억)	364	472.6	577.9	159.8	323.5	569.3	756.4	175.8
영업이익(억)	14.7	3.4	3	20.2	25.3	37.1	-3.1	-16.4
경상이익(억)	-0.3	-14.3	-50.7	8.6	3.1	7.4	-33.3	-16.5
순이익(억)	53.9	-3.7	-48.9	9.1	4.8	9.5	-32.8	-20.3
주당순자산(원)	4,122	4,079	3,528	3,645	3,595	3,650	3,131	2,979
주당매출액(원)	5,245	5,820	7,117	1,968	3,984	6,977	9,270	2,154
주당순이익(원)	777	-46	-602	112	59	116	-402	-249
배당율(현/주,%)	0	0	0	0				

		가			가	가
073070		3,930	1,196,340	231.40	0	3,930



종목명 : 넥센테크(코)

종목코드 : 073070 업종 : 자동차 액면가 : 500 결산기 : 12

주요주주 : [2009] 강병중34.8, 넥센34.6, 강호찬3.9, (외국인지분율)0.43

주제품 : 자동차용품 WIRE97.3, Wire Harness Ass'y2.7

주가 : 3,930 시가총액(억) : 570 PER : 19.3 PBR : 1.9 ROE : 0.41

변화를 보기

실적/연도	200806	200809	200812	200903	200906	200909	200912	201003
자본금(억)	72.5	72.5	72.5	72.5	72.5	72.5	72.5	72.5
총자산(억)	426.9	424.5	380.1	401.3	470.2	532.4	526.8	518.3
총부채(억)	184.4	175.7	127.2	146	194.5	244.2	232	222.7
자기자본(억)	242.5	248.8	252.9	255.3	275.7	288.2	294.8	295.6
매출액(억)	425.3	655.3	804.5	145.7	306.8	529	779.6	229.5
영업이익(억)	18.4	31.2	35.1	-1	12.1	20.4	29	10.8
경상이익(억)	21.1	25.2	26.6	-2.9	12.7	29.6	35.9	17.4
순이익(억)	15.5	17.7	18.7	-2.1	11.5	25	29.5	14.7
주당순자산(원)	1,672	1,716	1,744	1,761	1,901	1,988	2,033	2,039
주당매출액(원)	2,933	4,519	5,548	1,005	2,116	3,648	5,377	1,583
주당순이익(원)	107	122	129	-14	79	172	203	101
배당율(현/주,%)	0	0	7	0			7	

		가			가	가
093640		1,505	54,373	226.91	1,505	1,480



종목명 : 다들알티미디어(코)

종목코드 : 093640 업종 : 전자부품, 영상, 액면가 : 500 결산기 : 12

주요주주 : [2009] 정연홍8.7, 주신8.5, 김영수8.5, (외국인지분율)0.78

주제품 : 멀티미디어 반도체

주가 : 1,505 시가총액(억) : 92 PER : 0 PBR : 1.7 ROE : -2.64

변화를 보기

실적/연도	200806	200809	200812	200903	200906	200909	200912	201003
자본금(억)	30.6	30.6	30.6	30.6	30.6	30.6	30.6	30.6
총자산(억)	221.8	201.3	210.8	232.6	210.8	198.4	177	174.4
총부채(억)	43.9	38	75.2	118.7	110.1	107.9	121.8	117.8
자기자본(억)	177.9	163.3	135.6	113.9	100.7	90.5	55.2	56.6
매출액(억)	101	139.3	164.3	16.9	71.2	151.9	235.8	76.2
영업이익(억)	-5.1	-17.2	-37.7	-22.8	-34.9	-45.6	-60.8	1.8
경상이익(억)	-2.7	-15.3	-39.4	-20.5	-32.4	-43.2	-73.2	1.4
순이익(억)	-3	-15.6	-43.3	-21.8	-35.1	-45.3	-80.8	1.3
주당순자산(원)	2,907	2,668	2,216	1,861	1,645	1,479	902	925
주당매출액(원)	1,650	2,276	2,685	276	1,163	2,482	3,853	1,245
주당순이익(원)	-49	-255	-708	-356	-574	-740	-1,320	21
배당율(현/주,%)	0	0	0	0				

		가			가	가
013030		13,000	346,299	226.54	13,000	12,950



종목명 : 하이록코리아(코)

종목코드 : 013030 업종 : 철강 액면가 : 500 결산기 : 12

주요주주 : [2009] 문영훈23.0, 문휴건17.0, 신영자산운용5.7, (외국인지분율)0.50

주제품 : Hy-Lok Fitting40.4, Valve24.0,Bite Type Fitting17.8

주가 : 13,000 시가총액(억) : 1,531 PER : 8 PBR : 1.6 ROE : 3.26

변화를 보기

실적/연도	200806	200809	200812	200903	200906	200909	200912	201003
자본금(억)	58.9	58.9	58.9	58.9	58.9	58.9	58.9	58.9
총자산(억)	1,101.7	1,191.4	1,292.5	1,322.3	1,455.6	1,509.4	1,623.9	1,687.5
총부채(억)	572.8	600	627.9	611.5	699.7	682.8	679.9	719.2
자기자본(억)	528.9	591.4	664.6	710.8	755.9	826.6	944	968.3
매출액(억)	481.9	763.6	1,062.2	237.4	492.8	741.4	1,015.7	233.1
영업이익(억)	89.1	151.6	235	48.5	119.3	186.7	273.3	54.7
경상이익(억)	82.4	189.4	287.1	73.2	127.6	181.3	237.5	46.3
순이익(억)	82.4	144.7	217.5	58	103.3	153	191.8	36.3
주당순자산(원)	4,490	5,020	5,642	6,034	6,417	7,017	8,014	8,220
주당매출액(원)	4,091	6,482	9,017	2,015	4,183	6,294	8,622	1,979
주당순이익(원)	699	1,228	1,846	492	877	1,299	1,628	308
배당율(현/주,%)	0	0	20	0	0		20	

		가			가	가
079000		8,080	23,482	224.00	8,080	7,990



종목명 : 와토스코리아(코)

종목코드 : 079000 업종 : 화학 액면가 : 500 결산기 : 12

주요주주 : [2009] 송공석50.8, 한국투자밸류자산운용14.0, 송복석4.2

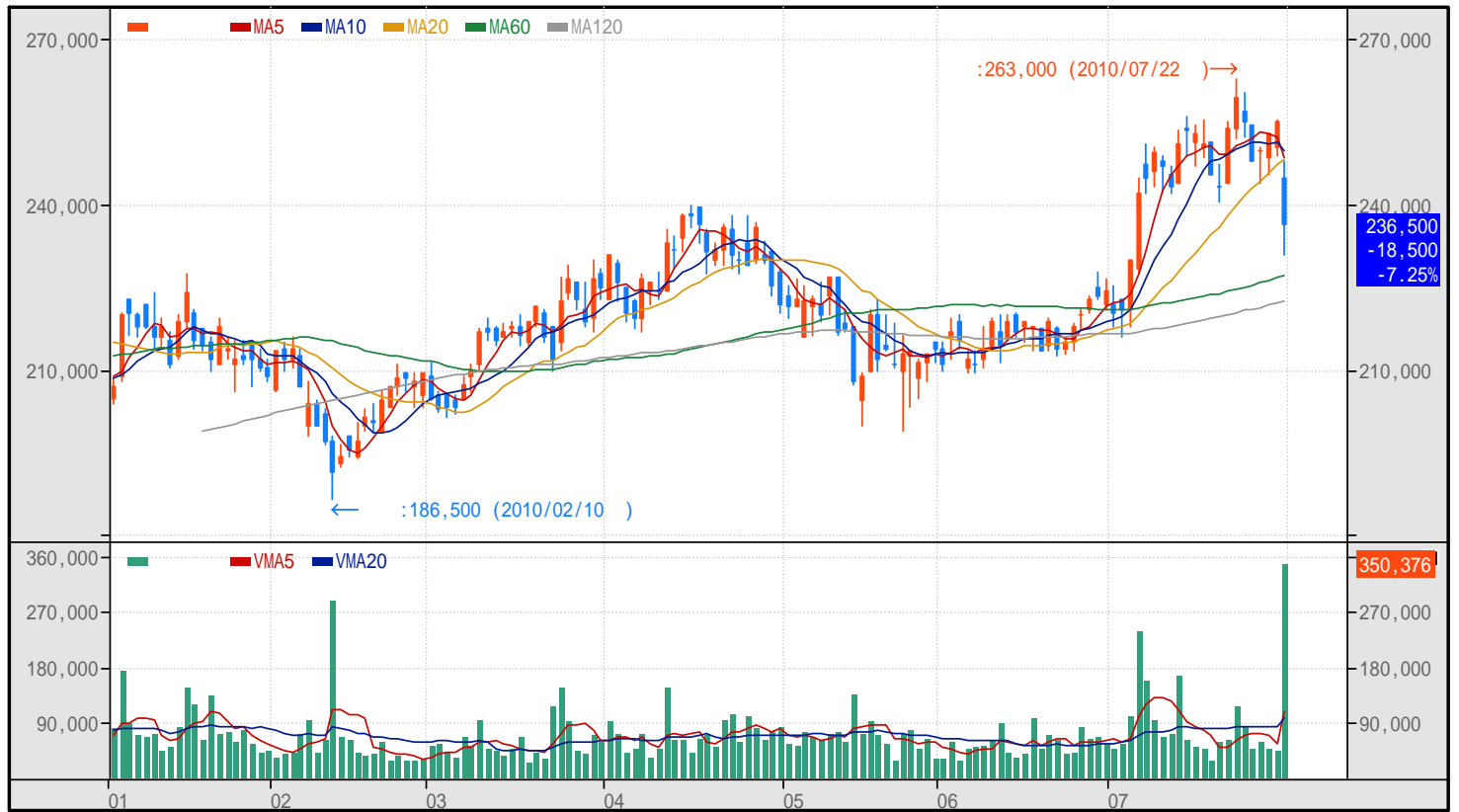
주제품 : 위생도기용 부속(양변기용)

주가 : 8,080 시가총액(억) : 283 PER : 6.5 PBR : 0.7 ROE : 2.48

변화를 보기

실적/연도	200806	200809	200812	200903	200906	200909	200912	201003
자본금(억)	17.5	17.5	17.5	17.5	17.5	17.5	17.5	17.5
총자산(억)	374.5	381.2	382	392.7	392	410.4	419.2	427.6
총부채(억)	48.8	41.4	31.5	41.1	30.3	34.7	33	41
자기자본(억)	325.7	339.8	350.5	351.6	361.7	375.7	386.2	386.6
매출액(억)	98.1	147.7	186.1	36.8	75.6	123.2	171.3	40.5
영업이익(억)	26.2	40.4	48.5	7.4	18.1	33.9	44.5	8.6
경상이익(억)	32.2	51.3	65	10.6	22.9	40.8	52.4	10.7
순이익(억)	25.9	40	50.8	8.8	18.9	32.8	43.4	8.3
주당순자산(원)	9,306	9,709	10,014	10,046	10,334	10,734	11,034	11,046
주당매출액(원)	2,803	4,220	5,317	1,051	2,160	3,520	4,894	1,157
주당순이익(원)	740	1,143	1,451	251	540	937	1,240	237
배당율(현/주%)	0	0	50	0			52	

097950	CJ	가	가	가	가	가
097950	CJ	236,500	350,376	218.89	237,000	236,500



종목명 : CJ제일제당(거)

종목코드 : 097950 업종 : 음식료제조업 액면가 : 5000 결산기 : 12

주요주주 : [2009] CJ37.2, 국민연금관리공단6.8, 우리사주조합0.7, (외국인지분율)23.4

주제품 : 식품 및 사료사업, 생명공학 사업

주가 : 236,500 시가총액(억) : 32,353 PER : 11.9 PBR : 1.8 ROE : 3.98

변화를 보기

실적/연도	200809	200812	200903	200906	200909	200912	201003	201006
자본금(억)	675.7	675.7	675.7	675.7	684	684	684	684
총자산(억)	28,752.1	37,523.4	37,257.8	38,166.4	39,737.2	40,285.7	39,692.3	0
총부채(억)	20,103.5	21,630.9	21,152.7	21,314.6	21,698.5	22,015.6	21,274.4	0
자기자본(억)	8,648.6	15,892.5	16,105.1	16,851.8	18,038.7	18,270.1	18,417.9	0
매출액(억)	26,218.1	34,948.7	9,657.2	19,038.2	29,565.2	38,387.3	9,732.8	19,056.4
영업이익(억)	2,093.3	2,616.4	460.6	1,206.5	2,388.7	2,619	579.6	1,046.3
경상이익(억)	824.3	427.8	13.2	847.1	2,829.4	3,285.7	857.9	6,560.5
순이익(억)	824.3	253.6	13.2	847.1	2,306.8	2,721.3	750.1	5,180.1
주당순자산(원)	63,997	117,600	119,173	124,699	131,862	133,553	134,634	0
주당매출액(원)	194,007	258,611	71,461	140,878	216,120	280,609	71,146	139,301
주당순이익(원)	6,100	1,877	98	6,268	16,863	19,893	5,483	37,866
배당률(현/주,%)	0	보20/우21	0			70		

089230	BM	가 11,250	가 283,427	가 212.23	가 11,250	가 11,200
--------	----	-------------	--------------	-------------	-------------	-------------



종목명 : 용현비엠(코)

종목코드 : 089230 업종 : 금속단조제품 액면가 : 500 결산기 : 12

주요주주 : [2009] 현진소재(주)30.1, 미형규0.3, (외국인지분율)0.11

주제품 : 선박엔진용 단조부품

주가 : 11,250 시가총액(억) : 900 PER : 24.5 PBR : 0.9 ROE : 0.92

변화를 보기

실적/면도	200806	200809	200812	200903	200906	200909	200912	201003
자본금(억)	33.7	33.7	33.7	33.7	33.7	40	40	40
총자산(억)	1,400	1,486.6	1,800.3	1,823.7	1,689.6	1,819	1,769.7	1,842.5
총부채(억)	815.9	858.5	1,128.2	1,110.6	969.6	895.8	793.5	900.2
자기자본(억)	584.1	628.1	672.1	713.1	720	923.2	976.2	942.3
매출액(억)	607.5	1,065.4	1,618.2	408.2	680.4	938.1	1,170.7	157.8
영업이익(억)	14.8	58.5	114.3	52.7	70.5	61	32.9	-40.8
경상이익(억)	14.1	65.1	114.4	51.4	60.3	53.2	47.1	-44
순이익(억)	12.4	56.4	100.4	40.9	47.9	42.4	36.7	-33.8
주당순자산(원)	8,666	9,319	9,972	10,580	10,682	11,540	12,202	11,779
주당매출액(원)	9,013	15,807	24,009	6,056	10,095	11,726	14,634	1,972
주당순이익(원)	184	837	1,490	607	711	530	459	-422
배당률(현/주,%)	0	0	0	0				

		가			가	가
010470		9,790	58,510	208.35	0	9,790



종목명 : 오리콤(교)

종목코드 : 010470 업종 : 광고서비스 액면가 : 5000 결산기 : 12

주요주주 : [2009] 두산57.8, 삼화자산(주)9.7, 두산건설(주)1.7

주제종 : 프로모션수입40.9, 대행수수료수입28.5, 제작수입21.3

주가 : 9,790 시가총액(억) : 206 PER : 9.1 PBR : 0.5 ROE : 0.22

변화를 보기

실적/면도	200809	200812	200903	200906	200909	200912	201003	201006
자본금(억)	105.3	105.3	105.3	105.3	105.3	105.3	105.3	105.3
총자산(억)	800.3	924.5	755.1	718.8	856.2	992.8	891.5	0
총부채(억)	525.5	544.8	398.3	357.8	489.7	600.9	509.6	0
자기자본(억)	274.8	379.7	356.8	361	366.5	391.9	381.9	0
매출액(억)	724.7	929.9	158.2	348.5	521.8	762.7	156.8	389.7
영업이익(억)	17.5	33.6	-11.3	-4.6	3.2	36	0.5	19.9
경상이익(억)	21.7	37.7	-13.1	-5.9	2.7	37.4	1.4	22.1
순이익(억)	6.2	24.3	-13.1	-8.7	-2.9	22.7	0	14.7
주당순자산(원)	13,048	18,029	16,942	17,142	17,403	18,609	18,134	0
주당매출액(원)	34,411	44,155	7,512	16,548	24,777	36,216	7,445	18,504
주당순이익(원)	294	1,154	-622	-413	-138	1,078	0	698
배당률(현/주,%)	0	10	0	0		10		

		가			가	가
094190		14,800	765,729	205.51	14,800	14,750



종목명 : 이엘케이(코)

종목코드 : 094190 업종 : 전자부품, 영상, 액면가 : 500 결산기 : 12

주요주주 : [2009] 신동현19.1, 한국예탁결제원8.7, (주)이엘케이7.6, (외국인지분율)7.07

주제품 : 휴대폰용 EL

주가 : 14,800 시가총액(억) : 1,584 PER : 12.3 PBR : 4.3 ROE : 2.41

변화를 보기

실적/연도	200809	200812	200903	200906	200909	200912	201003	201006
자본금(억)	44.1	45.6	45.6	47.7	53.4	53.5	53.5	53.5
총자산(억)	619.7	668.4	700.2	759.9	1,027.7	1,200.7	1,382.1	0
총부채(억)	428.8	487.7	561.7	534.4	717.3	828.8	883.8	0
자기자본(억)	190.9	180.7	138.5	225.5	310.4	371.9	498.3	0
매출액(억)	214.4	350.4	144.1	402.2	730.4	1,192.5	399.6	970.7
영업이익(억)	-25.2	27.3	22.2	64.9	111.3	172	47.7	79.5
경상이익(억)	-182.6	-186.9	-42.1	33.9	90	143.4	38.4	81
순이익(억)	-152.5	-161.9	-42.1	33.7	89.6	128.8	36.3	78.9
주당순자산(원)	2,164	1,981	1,519	2,364	2,906	3,476	4,657	0
주당매출액(원)	2,431	3,842	1,580	4,216	6,839	11,145	3,735	9,072
주당순이익(원)	-1,729	-1,775	-462	353	839	1,204	339	737
배당율(현/주,%)	0	0	0	0				

		가			가	가
014470		26,250	170,363	205.37	26,600	26,250



종목명 : 리훤(코)

종목코드 : 014470 업종 : 반도체 액면가 : 5000 결산기 : 12

주요주주 : [2009] 이대희25.0, 부산방직공업24.0, 이중희19.4

주제품 : 유통사업부66.6, 압력보온밥솥19.8, SMD5.1

주가 : 27,500 시가총액(억) : 688 PER : 10.4 PBR : 1.2 ROE : 0.53

변화를 보기

실적/연도	200806	200809	200812	200903	200906	200909	200912	201003
자본금(억)	125.1	125.1	125.1	125.1	125.1	125.1	125.1	125.1
총자산(억)	1,258.6	1,315.5	1,260.7	1,473	1,475.7	1,466.4	1,554.6	1,624.7
총부채(억)	717.5	745.9	698.2	896.3	920.9	905.8	966.3	1,202.7
자기자본(억)	541.1	569.6	562.5	576.7	554.8	560.6	588.3	422
매출액(억)	1,200.8	1,809.5	2,392.9	599.9	1,266.5	2,008.5	2,783.2	810
영업이익(억)	2.4	20.3	32.3	15.9	10.7	43.4	80.4	18.7
경상이익(억)	1.1	20.9	2.2	12.6	-10.1	1.7	50.4	16.7
순이익(억)	1.1	20.9	10	12.6	-9.4	1.7	66.3	16.7
주당순자산(원)	21,627	22,766	22,482	23,050	22,174	22,406	23,513	16,867
주당매출액(원)	47,994	72,322	95,639	23,977	50,620	80,276	111,239	32,374
주당순이익(원)	44	835	400	504	-376	68	2,650	667
배당율(현/주,%)	0	0	0	0				

		가			가	가
010040		3,700	296,988	198.04	3,700	3,670



종목명 : 한국내화(거)

종목코드 : 010040 업종 : 비금속광물 액면가 : 1000 결산기 : 12

주요주주 : [2009] 김근수34.9, 김용민25.5, 후성에이치디에스9.7

주제품 : 상품33.9, 부정형21.1, 정형17.8

주가 : 3,700 시가총액(억) : 241 PER : 0 PBR : 0.5 ROE : -0.9

변화를 보기

실적/연도	200806	200809	200812	200903	200906	200909	200912	201003
자본금(억)	55.4	55.4	55.4	55.4	56.6	58.7	65.2	66.3
총자산(억)	714.2	888.4	1,044.7	1,157.9	1,641	1,850.9	1,713.2	1,750.9
총부채(억)	455.4	609.3	791.6	910.3	1,143.4	1,317.7	1,196.7	1,213
자기자본(억)	258.8	279.1	253.1	247.6	497.6	533.2	516.5	537.9
매출액(억)	299.1	540.4	839.5	289.7	585.7	938	1,240.8	524.5
영업이익(억)	-5	0.4	-24.1	0	-13.8	-30	-83.3	34.8
경상이익(억)	-7.5	-5.1	-23.9	-5.5	-22.6	-46.8	-115.9	17.5
순이익(억)	-7.5	-5.1	-14.9	-5.5	-13.3	-37.5	-58.4	16.3
주당순자산(원)	4,671	5,038	4,569	4,469	8,792	9,083	7,922	8,113
주당매출액(원)	5,399	9,755	15,153	5,229	10,348	15,980	19,031	7,911
주당순이익(원)	-135	-92	-269	-99	-235	-639	-896	246
배당율(현/주,%)	0	0	0	0				

		가			가	가
039340	TV	3,100	201,140	196.11	3,115	3,100



종목명 : 한국경제티비(코)

종목코드 : 039340 업종 : 영화방송 액면가 : 500 결산기 : 12

주요주주 : [2009] 한국경제신문37.8, 미래에셋캐피탈5.2, 김기웅0.2, (외국인지분율)3.45

주제품 : 광고43.7, 협찬24.6, 기타15.2

주가 : 3,100 시가총액(억) : 713 PER : 6.3 PBR : 1.5 ROE : 0.99

변화를 보기

실적/연도	200806	200809	200812	200903	200906	200909	200912	201003
자본금(억)	115	115	115	115	115	115	115	115
총자산(억)	484.2	486	457	463.8	534.1	585.7	632.4	622.1
총부채(억)	86.3	83.8	70	76.5	113.2	123.2	141.3	117.8
자기자본(억)	397.9	402.2	387	387.3	420.9	462.5	491.1	504.3
매출액(억)	196.9	314.9	430	97.3	259.1	409.5	566.9	135.8
영업이익(억)	53	85.7	116.1	14.8	55.6	97.7	131.6	22.8
경상이익(억)	29.2	35.8	28.7	20.1	64.6	111.9	146.3	29.4
순이익(억)	21.1	26.5	18.4	14.9	48.3	83.8	113.3	21.7
주당순자산(원)	1,730	1,749	1,683	1,684	1,830	2,011	2,135	2,193
주당매출액(원)	856	1,369	1,870	423	1,127	1,780	2,465	590
주당순이익(원)	92	115	80	65	210	364	493	94
배당율(현/주,%)	0	0	10	0			12	

		가			가	가
000590	CS	108,500	34,446	189.57	0	108,500



종목명 : CS홀딩스(거)

종목코드 : 000590 업종 : 조립금속 액면가 : 5000 결산기 : 12

주요주주 : [2009] 장원영 36.0, 동국산업 16.6, 현대중합금속 13.0

주제품 : 용접재료 97.0, 기타 2.9

주가 : 108,500 시가총액(억) : 651 PER : 8.8 PBR : 0.6 ROE : 2.48

변화를 보기

실적/연도	200806	200809	200812	200903	200906	200909	200912	201003
자본금(억)	30	30	30	30	30	30	30	23.7
총자산(억)	909.3	946.7	962.3	964.6	1,344.1	1,361.8	1,449.1	1,097
총부채(억)	181.1	195.3	186.6	158.3	245.6	250.6	326.3	96.7
자기자본(억)	728.2	751.4	775.7	806.3	1,098.5	1,111.2	1,122.8	1,000.3
매출액(억)	582.5	884.7	1,192.8	282.5	596.1	905.2	1,218.2	12.8
영업이익(억)	59.2	95.5	133.9	18.9	42.6	70.9	98.1	7.2
경상이익(억)	68.7	114.2	156.1	26.2	49	55	92	3
순이익(억)	53.6	89.3	119.9	21.7	40.7	55	74.3	3.8
주당순자산(원)	121,367	125,233	129,283	134,383	183,083	185,200	187,133	211,034
주당매출액(원)	97,083	147,450	198,800	47,083	99,350	150,867	203,033	2,700
주당순이익(원)	8,933	14,883	19,983	3,617	6,783	9,167	12,383	802
배당율(현/주,%)	0	0	0	0				

		가			가	가
051310		12,400	262,108	185.46	12,450	12,400



종목명 : 성진지오택(거)

종목코드 : 051310 업종 : 기타 구조용 금속제품 제조업 액면가 : 500 결산기 : 12

주요주주 : [2009] 전정도32.4, 미래에셋파트너스일호18.9, 미래에셋증권기업투자조합1호6.2, (외국인지분율)1.28

주제품 : 산업기계 및 석유화학 공장의 플랜트

주가 : 12,400 시가총액(억) : 4,975 PER : 0 PBR : 14.5 ROE : -0.32

변화를 보기

실적/연도	200809	200812	200903	200906	200909	200912	201003	201006
자본금(억)	165.7	165.7	197	197	200.6	200.6	200.6	200.6
총자산(억)	5,134.8	6,821.5	7,637.6	6,887.4	5,743.6	5,888.5	5,231.5	0
총부채(억)	5,531.7	6,724.2	7,925.7	6,843.7	5,606.1	5,544.9	4,933.9	0
자기자본(억)	-396.9	97.3	-288.1	43.7	137.5	343.6	297.6	0
매출액(억)	3,580.1	5,201.4	1,374.3	2,262.1	2,764.1	3,801.4	507.7	1,185.5
영업이익(억)	519.7	748.6	15.3	-83.9	-411.9	-262.5	-228.1	-312.3
경상이익(억)	-2,562.1	-2,316.9	-874.4	-364.3	-183.4	44.5	-91.1	-533.9
순이익(억)	-1,877.2	-1,910.3	-644.9	-310.9	-269.7	-63.6	-46	-310.7
주당순자산(원)	-1,198	294	-731	111	343	856	742	0
주당매출액(원)	10,803	15,695	3,488	5,741	6,890	9,475	1,265	2,955
주당순이익(원)	-5,664	-5,764	-1,637	-789	-672	-159	-115	-774
배당율(현/주,%)	0	0	0	0				

		가			가	가
042520		3,130	87,572	184.10	3,160	3,130



종목명 : 한스바이오메드(코)

종목코드 : 042520 업종 : 의약품 및 기타 의약관련제품 제조업 액면가 : 500 결산기 : 09

주요주주 : [2009] 우리들생명과학(주) 21.46, 황호찬 16.88

주제품 : SureDerm™, GPS™, Sheba™, SureFuse, ExFuse, SureOss, SCAR CLINIC 등

주가 : 3,130 시가총액(억) : 218 PER : 10.4 PBR : 1.3 ROE : 0.6

변화를 보기

실적/연도	200409	200509	200609	200709	200809	200909	200912	201003
자본금(억)	30	30	34.9	34.9	34.9	34.9	39.3	39.3
총자산(억)	124.1	132	160.3	162	184.9	211.1	254.6	254.7
총부채(억)	44.2	45.8	40.2	30.5	32.9	38.2	33.3	31.2
자기자본(억)	79.9	86.2	120.1	131.5	152	172.9	221.3	223.5
매출액(억)	47	53.5	73.2	95.6	123	143.6	31.6	62.2
영업이익(억)	-5	8.4	10.4	13.6	19.7	21	5.5	7.1
경상이익(억)	-8.5	6.3	8.7	12.3	20.5	24.1	5.7	7.8
순이익(억)	-8.5	6.3	8.7	11.4	20.4	21	4.8	6.9
주당순자산(원)	1,332	1,437	1,721	1,884	2,178	2,477	2,816	2,844
주당매출액(원)	783	892	1,049	1,370	1,762	2,057	402	791
주당순이익(원)	-142	105	125	163	292	301	61	88
배당율(현/주,%)								

		가			가	가
004550		3,720	12,160,766	181.56	3,725	3,720



종목명 : 대우자동차판매(거)

종목코드 : 004550 업종 : 자동차판매 액면가 : 5000 결산기 : 12

주요주주 : [2009] 우리사주조합11.0, (외국인지분율)5.98

주제품 : 차량78.0, 토목/건축공사20.1, 차량타승0.7

주가 : 3,720 시가총액(억) : 1,673 PER : 0 PBR : 0.1 ROE : -0.7

변화를 보기

실적/연도	200806	200809	200812	200903	200906	200909	200912	201003
자본금(억)	1,544	1,544	1,544	1,544	1,596.8	2,248.5	2,248.7	2,248.8
총자산(억)	20,172.7	19,781.3	29,548.8	31,567.6	32,659.6	33,812.9	34,364.3	29,417
총부채(억)	11,965.7	11,515.8	15,531.3	17,805.7	18,817.4	19,921.5	22,270.7	21,176.8
자기자본(억)	8,207	8,265.5	14,017.5	13,761.9	13,842.2	13,891.4	12,093.6	8,240.2
매출액(억)	14,234.2	21,352.9	26,517.2	4,781.8	11,220.7	18,460.2	26,856	3,913.5
영업이익(억)	295	373.4	460.2	19	46.8	-676.4	-469.7	-1,169.4
경상이익(억)	248.4	318.2	-9.9	-133.6	-170.7	-904.4	-1,598.3	-3,837.3
순이익(억)	198.2	252.8	-64.1	-161.8	-176.8	-869.6	-1,566.5	-3,769.8
주당순자산(원)	26,577	26,767	45,393	44,566	43,344	30,890	26,890	18,321
주당매출액(원)	46,095	69,148	85,872	15,485	35,135	41,050	59,715	8,701
주당순이익(원)	642	819	-208	-524	-554	-1,934	-3,483	-8,382
배당율(현/주,%)	0	0	0	0				